



## 38 Lisa Atico: Penthouse til salg i Doña Pepa - Quesada



88.9m<sup>2</sup>



81.25m<sup>2</sup>



2



2



2

Pris fra

[www.euromarina.com](http://www.euromarina.com)

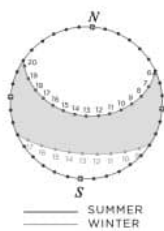
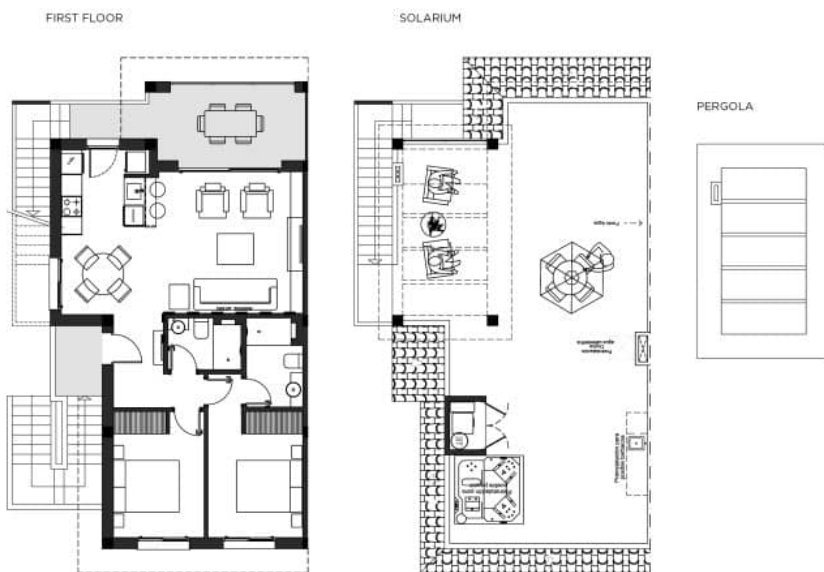
Urbanización Doña Pepa · Avda. Antonio Quesada, nº59 · 03170 Rojales (Alicante - España)

Disse priser er uden skatter / Alle ejendomme er eksempler på tilgængelighed og startpriser. Priser og datoer er korrekte på udskrivningstidspunktet, men evt være genstand for ændringer. Kunstneriske billeder fri for kontraktmæssig karakter. Prisen på ekstramateriale skal lægges til husets pris.

# Solgt



## MARELLA GARDEN - MODEL LISA PENTHOUSE



### 2 BEDROOMS / 2 BATHROOMS

TOTAL SURFACE	88.9 M2
PROPERTY SURFACE	81.25 M2
COVERED TERRACE	5.25 M2
UNCOVERED TERRACE	2.4 M2
SOLARIUM	75 M2
PARKING SPACE	

Property information may be subject to errors and is not contractual. The surfaces expressed are approximate, being able to undergo modifications for technical reasons. Artistic Images Free Of Contractual Nature.

[www.euromarina.com](http://www.euromarina.com)

Urbanización Doña Pepa · Avda. Antonio Quesada, nº59 · 03170 Rojales (Alicante - España)

Disse priser er uden skatter / Alle ejendomme er eksempler på tilgængelighed og startpriser. Priser og datoer er korrekte på udskrivningstidspunktet, men evt være genstand for ændringer. Kunstneriske billeder fri for kontraktmæssig karakter. Prisen på ekstramateriale skal lægges til husets pris.

## BESKRIVELSE

Velkommen til Marella Garden, en ny privat udvikling af lejligheder i Ciudad Quesada, der kombinerer moderne elegance med funktionalitet.

Oplev forskellen i hver detalje, når du vælger vores Lisa-modellejligheder. Med 2 soveværelser og 2 badeværelser er disse rum omhyggeligt designet til at tilbyde en sofistikeret opholdsoplevelse. Den rummelige stue og spisestue med åbent køkken giver et hyggeligt og moderne miljø, hvor man kan nyde mindeværdige øjeblikke med familie og venner.

Lisa-lejlighederne er kendetegnet ved deres rummelige private haver eller solarier, som giver dig et udendørs rum, hvor du kan slappe af og nyde privatlivets fred. Desuden har hver lejlighed en parkeringsplads, som sikrer bekvemmelighed og sikkerhed for beboerne.

Fordyb dig i roen ved den pragtfulde swimmingpool, som er midtpunktet i de velholdte fællesområder. Denne oase inviterer dig til at slappe af og skabe sociale forbindelser i et fredeligt og harmonisk miljø.

Den strategiske placering af Marella Garden placerer dig tæt på alle vigtige tjenester i Ciudad Quesada. Supermarkeder, restauranter, sundhedscenter og fritidstilbud er kun få minutter væk, hvilket gør din hverdag lettere. Du vil nyde de bedste strande kun 10 minutter væk. Meget tæt på byer som Alicante og Torrevieja og 35 minutter fra Alicante lufthavn.

## KARAKTERISTIKA

Areal i alt	88.9 m <sup>2</sup>	Værelser	2
Opholdsstue	81.25 m <sup>2</sup>	Badeværelser	2
Terrasseret overflade	7.65 m <sup>2</sup>	Terrasser	2
Superficie pérgolas	16 m <sup>2</sup>	Pérgolas	1
Overfladen af opbevaringsrummet	m <sup>2</sup>	Opbevaringsrum	✓
Haveområde	m <sup>2</sup>	Køkkener	1
Solariumoverflade	75 m <sup>2</sup>	Garage i lokalsamfundet	✓
Område	m <sup>2</sup>	Fælles pool	✓
		Elevator	X
Energi rating	A		



[www.euromarina.com](http://www.euromarina.com)

Urbanización Doña Pepa · Avda. Antonio Quesada, nº59 · 03170 Rojales (Alicante - España)

Disse priser er uden skatter / Alle ejendomme er eksempler på tilgængelighed og startpriser. Priser og datoer er korrekte på udskrivningstidspunktet, men evt være genstand for ændringer. Kunstneriske billeder fri for kontraktmæssig karakter. Prisen på ekstramateriale skal lægges til husets pris.