



27 Vedra: Villa til salg i Doña Pepa - Quesada

 147.33m²  109.93 m²  3  2  1

Pris fra

www.euromarina.com

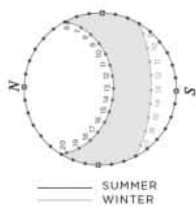
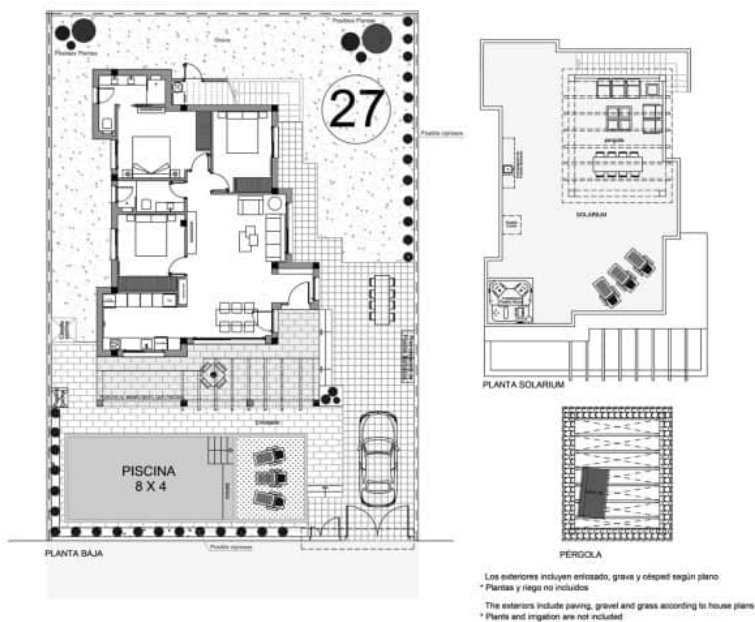
Urbanización Doña Pepa · Avda. Antonio Quesada, nº59 · 03170 Rojales (Alicante - España)

Disse priser er uden skatter / Alle ejendomme er eksempler på tilgængelighed og startpriser. Priser og datoer er korrekte på udskrivningstidspunktet, men evt være genstand for ændringer. Kunstneriske billeder fri for kontraktmæssig karakter. Prisen på ekstramateriale skal lægges til husets pris.

Solgt



VILLAS VEDRÁ 27-28



3 BEDROOMS / 2 BATHROOMS

TOTAL SURFACE	147.33 M2
PROPERTY SURFACE	109.93 M2
SOLARIUM	100 M2
PERGOLA SOLARIUM	34 M2
PERGOLA TERRACES	37.4 M2
SWIMMING POOL	8x4 M
PLOT	446 M2

Property information may be subject to errors and is not contractual. The surfaces expressed are approximate, being able to undergo modifications for technical reasons. Artistic Images Free Of Contractual Nature.

www.euromarina.com

Urbanización Doña Pepa · Avda. Antonio Quesada, nº59 · 03170 Rojales (Alicante - España)

Disse priser er uden skatter / Alle ejendomme er eksempler på tilgængelighed og startpriser. Priser og datoer er korrekte på udskrivningstidspunktet, men evt være genstand for ændringer. Kunstneriske billeder fri for kontraktmæssig karakter. Prisen på ekstramateriale skal lægges til husets pris.

BESKRIVELSE

KARAKTERISTIKA

Areal i alt	147.33 m ²	Værelser	3
Opholdsstue	109.93 m ²	Badeværelser	2
Terrasseret overflade	37.4 m ²	Terrasser	1
Superficie pérgolas	0 m ²	Pérgolas	0
Overfladen af opbevaringsrummet	m ²	Opbevaringsrum	✓
Haveområde	m ²	Køkkener	1
Solariumoverflade	100 m ²	Privat garage	✓
Område	446 m ²	Privat pool	8x4 m
		Elevator	X

Energi rating



www.euromarina.com

Urbanización Doña Pepa · Avda. Antonio Quesada, nº59 · 03170 Rojales (Alicante - España)

Disse priser er uden skatter / Alle ejendomme er eksempler på tilgængelighed og startpriser. Priser og datoer er korrekte på udskrivningstidspunktet, men evt være genstand for ændringer. Kunstneriske billeder fri for kontraktmæssig karakter. Prisen på ekstramateriale skal lægges til husets pris.