



91 Lisa Garden:Wohnung zum Verkauf in Doña Pepa - Quesada

 90.5m²  83.25m²  2  2  1

Preis ab

www.euromarina.com

Urbanización Doña Pepa · Avda. Antonio Quesada, nº59 · 03170 Rojales (Alicante - España)

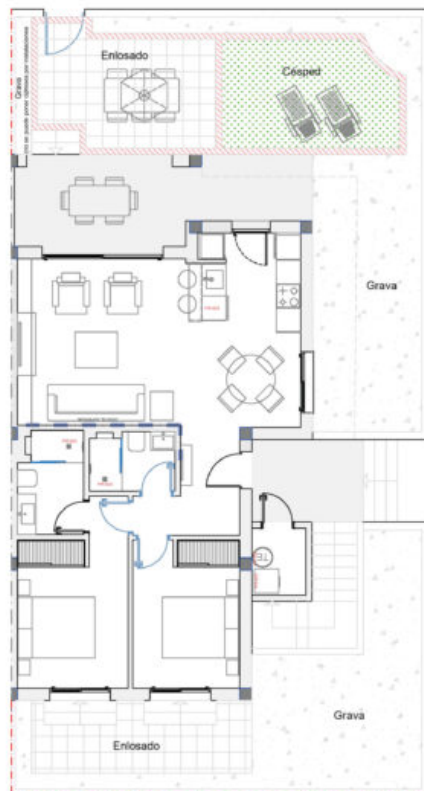
Diese Preise sind ohne Steuern / Alle Eigenschaften sind Beispiele für Verfügbarkeit und Startpreise. Preise und Daten zum Zeitpunkt der Drucklegung korrekt, können jedoch Änderungen unterliegen. Künstlerische Bilder ohne Vertragscharakter. Der Preis der Extras muss zum Preis des Hauses hinzugerechnet werden.

330.000€

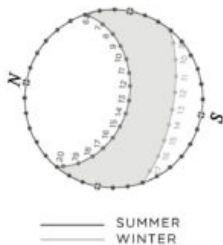
Außenverkleidungen enthalten



MARELLA GARDEN - LISA GARDEN 91



*Los exteriores incluyen enlosado, grava y césped
 *The exteriors include paving, gravel and grass



2 BEDROOMS / 2 BATHROOMS

TOTAL SURFACE	90.5 m ²
PROPERTY SURFACE	83.25 m ²
COVERED TERRACE	7.25 m ²
GARDEN	75 m ²
STORAGE ROOM	
PARKING SPACE	

Property information may be subject to errors and is not contractual. The surfaces expressed are approximate, being able to undergo modifications for technical reasons. Artistic Images Free Of Contractual Nature.

www.euromarina.com

Urbanización Doña Pepa · Avda. Antonio Quesada, nº59 · 03170 Rojales (Alicante - España)

Diese Preise sind ohne Steuern / Alle Eigenschaften sind Beispiele für Verfügbarkeit und Startpreise. Preise und Daten zum Zeitpunkt der Drucklegung korrekt, können jedoch Änderungen unterliegen. Künstlerische Bilder ohne Vertragscharakter. Der Preis der Extras muss zum Preis des Hauses hinzugerechnet werden.

BESCHREIBUNG

Willkommen bei Marella Garden, einer neuen privaten Wohnanlage in Ciudad Quesada, die moderne Eleganz mit Funktionalität verbindet.

Entdecken Sie den Unterschied in jedem Detail, wenn Sie sich für unsere Modellwohnungen Lisa entscheiden. Mit 2 Schlafzimmern und 2 Bädern wurden diese Räume sorgfältig entworfen, um ein anspruchsvolles Wohnerlebnis zu bieten. Das geräumige Wohn- und Esszimmer mit offener Küche bietet eine gemütliche und zeitgemäße Umgebung, um unvergessliche Momente mit Familie und Freunden zu genießen.

Die Lisa-Wohnungen zeichnen sich durch ihre großzügigen privaten Gärten oder Solarien aus, die Ihnen einen Außenbereich bieten, in dem Sie sich entspannen und Ihre Privatsphäre genießen können. Darüber hinaus gehört zu jeder Wohnung ein Parkplatz, der den Bewohnern Komfort und Sicherheit bietet.

Tauchen Sie ein in die Ruhe des herrlichen Swimmingpools, der das Herzstück der gepflegten Gemeinschaftsbereiche bildet. Diese Oase lädt zum Entspannen und zum Knüpfen sozialer Kontakte in einer ruhigen und harmonischen Umgebung ein.

Dank der strategischen Lage von Marella Garden befinden sich alle wichtigen Einrichtungen von Ciudad Quesada in unmittelbarer Nähe. Supermärkte, Restaurants, Gesundheitszentren und Freizeiteinrichtungen sind nur wenige Minuten entfernt und erleichtern Ihnen das tägliche Leben. Die besten Strände sind nur 10 Minuten entfernt. Ganz in der Nähe von Städten wie Alicante und Torrevieja und 35 Minuten vom Flughafen Alicante entfernt.

EIGENSCHAFTEN

Gesamtfläche	90.5 m ²	Zimmer	2
Wohnungsfläche	83.25 m ²	Bäder	2
Terrassenfläche	7.25 m ²	Terrassen	1
Superficie pérgolas	0 m ²	Pérgolas	0
Oberfläche des Abstellraums	m ²	Lagerräume	√
Gartenfläche	75 m ²	Küchen	1
Oberfläche Solarium	m ²	Gemeinschaftsgarage	√
Fläche der Parzelle	m ²	Gemeinschaftspool	√
		Fahrstuhl	X
Energie-Anmerkung			

www.euromarina.com

Urbanización Doña Pepa · Avda. Antonio Quesada, nº59 · 03170 Rojales (Alicante - España)

Diese Preise sind ohne Steuern / Alle Eigenschaften sind Beispiele für Verfügbarkeit und Startpreise. Preise und Daten zum Zeitpunkt der Drucklegung korrekt, können jedoch Änderungen unterliegen. Künstlerische Bilder ohne Vertragscharakter. Der Preis der Extras muss zum Preis des Hauses hinzugerechnet werden.



www.euromarina.com

Urbanización Doña Pepa · Avda. Antonio Quesada, nº59 · 03170 Rojales (Alicante - España)

Diese Preise sind ohne Steuern / Alle Eigenschaften sind Beispiele für Verfügbarkeit und Startpreise. Preise und Daten zum Zeitpunkt der Drucklegung korrekt, können jedoch Änderungen unterliegen. Künstlerische Bilder ohne Vertragscharakter. Der Preis der Extras muss zum Preis des Hauses hinzugerechnet werden.