



14 Jazmin Garden:Wohnung zum Verkauf in Doña Pepa - Quesada

 107.39m²  101.89 m²  3  2  1

Preis ab

www.euromarina.com

Urbanización Doña Pepa · Avda. Antonio Quesada, nº59 · 03170 Rojas (Alicante - España)

Diese Preise sind ohne Steuern / Alle Eigenschaften sind Beispiele für Verfügbarkeit und Startpreise. Preise und Daten zum Zeitpunkt der Drucklegung korrekt, können jedoch Änderungen unterliegen. Künstlerische Bilder ohne Vertragscharakter. Der Preis der Extras muss zum Preis des Hauses hinzugerechnet werden.

Verkauft



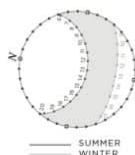
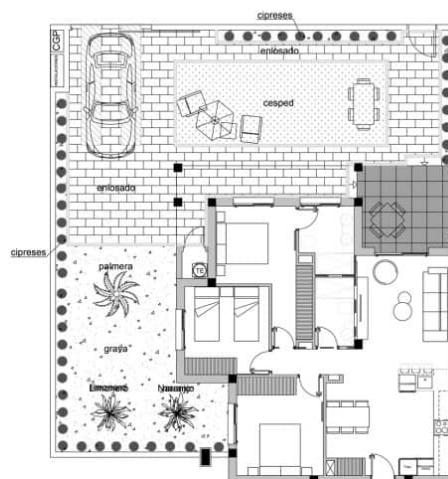
LUISA RESIDENTIAL - GENERAL PLAN



Property information may be subject to errors and is not contractual. The surfaces expressed are approximate, being able to undergo modifications for technical reasons. Artistic Images Free Of Contractual Nature.



ADHARA RESIDENTIAL - MODEL JAZMÍN A GARDEN



3 BEDROOMS / 2 BATHROOMS	
TOTAL SURFACE	107.39 M2
PROPERTY SURFACE	101.89 M2
COVERED TERRACE	5.5 M2
GARDEN	90 - 130 M2
PRIVATE PARKING	
STORAGE ROOM	

Property information may be subject to errors and is not contractual. The surfaces expressed are approximate, being able to undergo modifications for technical reasons. Artistic Images Free Of Contractual Nature.

BESCHREIBUNG

Adhara ist ein schöner Wohnkomplex, der aus verschiedenen Wohnungstypen besteht: Wohnungen und Doppelhaushälften.

Die Wohnungen haben 2 Schlafzimmer und 2 Bäder im Modell Adhara und 3 Schlafzimmer und 2 Bäder im Modell Jazmín, sowie eine offene Küche und ein Wohn-Esszimmer. Sie können wählen zwischen Erdgeschoss mit schönem Privatgarten oder Dachgeschoss mit geräumiger Sonnenterrasse.

Die Doppelhaushälften verfügen über 3 bzw. 3 Bäder, eine offene Küche, ein großes Wohn- und Esszimmer

www.euromarina.com

Urbanización Doña Pepa · Avda. Antonio Quesada, nº59 · 03170 Rojales (Alicante - España)

Diese Preise sind ohne Steuern / Alle Eigenschaften sind Beispiele für Verfügbarkeit und Startpreise. Preise und Daten zum Zeitpunkt der Drucklegung korrekt, können jedoch Änderungen unterliegen. Künstlerische Bilder ohne Vertragscharakter. Der Preis der Extras muss zum Preis des Hauses hinzugerechnet werden.

sowie eine Sonnenterrasse und einen privaten Garten.

Das Hotel liegt in Ciudad Quesada, mit allen Annehmlichkeiten an Ihren Fingerspitzen, nur 10 Minuten vom Strand und 35 Minuten vom Flughafen Alicante.

EIGENSCHAFTEN

Gesamtfläche	107.39 m ²	Zimmer	3
Wohnungsfläche	101.89 m ²	Bäder	2
Terrassenfläche	5.5 m ²	Terrassen	1
Superficie pérgolas	0 m ²	Pérgolas	0
Oberfläche des Abstellraums	m ²	Lagerräume	+10.000€ (Optional) - n:15
Gartenfläche	90 m ²	Küchen	1
Oberfläche Solarium	m ²	Gemeinschaftsgarage	✓
Fläche der Parzelle	m ²	Gemeinschaftspool	✓
		Fahrstuhl	X
Energie-Anmerkung	B		



www.euromarina.com

Urbanización Doña Pepa · Avda. Antonio Quesada, nº59 · 03170 Rojales (Alicante - España)

Diese Preise sind ohne Steuern / Alle Eigenschaften sind Beispiele für Verfügbarkeit und Startpreise. Preise und Daten zum Zeitpunkt der Drucklegung korrekt, können jedoch Änderungen unterliegen. Künstlerische Bilder ohne Vertragscharakter. Der Preis der Extras muss zum Preis des Hauses hinzugerechnet werden.