



21 Alexandra Garden:Wohnung zum Verkauf in Doña Pepa - Quesada

 116.53m²  108.68 m²  3  2  1

Preis ab

www.euromarina.com

Urbanización Doña Pepa · Avda. Antonio Quesada, nº59 · 03170 Rojales (Alicante - España)

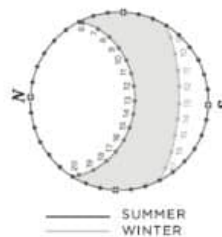
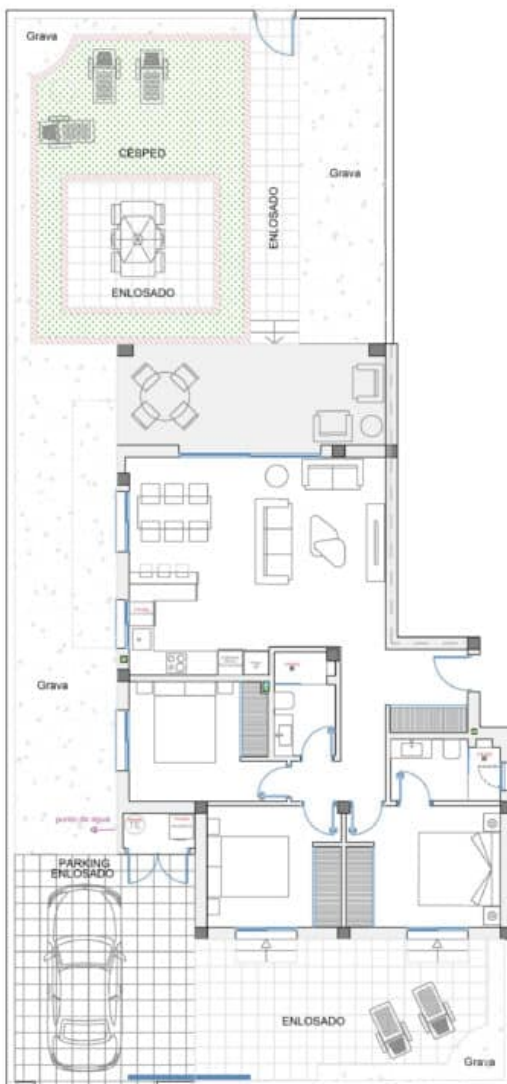
Diese Preise sind ohne Steuern / Alle Eigenschaften sind Beispiele für Verfügbarkeit und Startpreise. Preise und Daten zum Zeitpunkt der Drucklegung korrekt, können jedoch Änderungen unterliegen. Künstlerische Bilder ohne Vertragscharakter. Der Preis der Extras muss zum Preis des Hauses hinzugerechnet werden.

442.000€

Außenverkleidungen enthalten



MARELLA GARDEN - 21 ALEXANDRA GARDEN



3 BEDROOMS / 2 BATHROOMS

TOTAL SURFACE	116,53 M2
PROPERTY SURFACE	108,68 M2
COVERED TERRACE 50%	7,85 M2
GARDEN	160 M2
PARKING SPACE	

*Los exteriores incluyen enlosado, grava y césped
*The exteriors include paving, gravel and grass

Property information may be subject to errors and is not contractual. The surfaces expressed are approximate, being able to undergo modifications for technical reasons. Artistic Images Free Of Contractual Nature.

www.euromarina.com

Urbanización Doña Pepa · Avda. Antonio Quesada, nº59 · 03170 Rojales (Alicante - España)

Diese Preise sind ohne Steuern / Alle Eigenschaften sind Beispiele für Verfügbarkeit und Startpreise. Preise und Daten zum Zeitpunkt der Drucklegung korrekt, können jedoch Änderungen unterliegen. Künstlerische Bilder ohne Vertragscharakter. Der Preis der Extras muss zum Preis des Hauses hinzugerechnet werden.

BESCHREIBUNG

Willkommen in Residencial Marella Garden, einer neuen privaten Wohnanlage in Ciudad Quesada, die moderne Eleganz mit Funktionalität verbindet.

Entdecken Sie unsere Musterwohnung Alexandra. Mit 3 Schlafzimmern und 2 Bädern ermöglichen Ihnen diese Räume einen funktionalen Lebensstil. Das geräumige Wohn-Esszimmer mit offener Küche bietet eine gemütliche und moderne Atmosphäre, um unvergessliche Momente mit Familie und Freunden zu genießen.

Das Modell Alexandra verfügt über einen privaten Garten im Erdgeschoss oder eine Sonnenterrasse im Obergeschoss, wo Sie sich im Freien entspannen und Ihre Privatsphäre genießen können. Darüber hinaus gehört zu jeder Wohnung ein Parkplatz, der den Komfort und die Sicherheit der Bewohner gewährleistet.

Tauchen Sie ein in die Gelassenheit des herrlichen Swimmingpools, der das Herzstück der gepflegten Gemeinschaftsbereiche ist. Diese Oase lädt Sie ein, sich zu entspannen und in einer ruhigen und harmonischen Umgebung soziale Kontakte zu knüpfen.

Dank der strategischen Lage von Marella Garden befinden sich alle wichtigen Einrichtungen von Ciudad Quesada in unmittelbarer Nähe. Supermärkte, Restaurants, Gesundheitszentren und Freizeiteinrichtungen sind nur wenige Minuten entfernt und erleichtern Ihnen das tägliche Leben. Die besten Strände sind nur 10 Minuten entfernt. Ganz in der Nähe von Städten wie Alicante und Torrevieja und 35 Minuten vom Flughafen Alicante entfernt.

EIGENSCHAFTEN

Gesamtfläche	116.53 m ²	Zimmer	3
Wohnungsfläche	108.68 m ²	Bäder	2
Terrassenfläche	7.85 m ²	Terrassen	1
Superficie pérgolas	0 m ²	Pérgolas	0
Oberfläche des Abstellraums	m ²	Lagerräume	√
Gartenfläche	160 m ²	Küchen	1
Oberfläche Solarium	m ²	Gemeinschaftsgarage	√
Fläche der Parzelle	m ²	Gemeinschaftspool	√
		Fahrstuhl	X
Energie-Anmerkung	A		

www.euromarina.com

Urbanización Doña Pepa · Avda. Antonio Quesada, nº59 · 03170 Rojales (Alicante - España)

Diese Preise sind ohne Steuern / Alle Eigenschaften sind Beispiele für Verfügbarkeit und Startpreise. Preise und Daten zum Zeitpunkt der Drucklegung korrekt, können jedoch Änderungen unterliegen. Künstlerische Bilder ohne Vertragscharakter. Der Preis der Extras muss zum Preis des Hauses hinzugerechnet werden.



www.euromarina.com

Urbanización Doña Pepa · Avda. Antonio Quesada, nº59 · 03170 Rojales (Alicante - España)

Diese Preise sind ohne Steuern / Alle Eigenschaften sind Beispiele für Verfügbarkeit und Startpreise. Preise und Daten zum Zeitpunkt der Drucklegung korrekt, können jedoch Änderungen unterliegen. Künstlerische Bilder ohne Vertragscharakter. Der Preis der Extras muss zum Preis des Hauses hinzugerechnet werden.