



38 Lisa Atico:Penthouse zum Verkauf in Doña Pepa - Quesada



88.9m²



81.25m²



2



2



2

Preis ab

www.euromarina.com

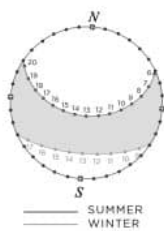
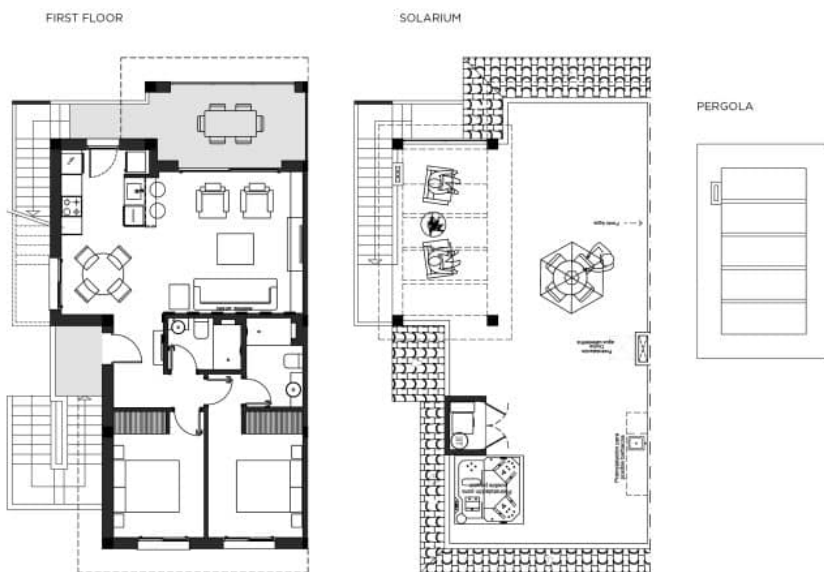
Urbanización Doña Pepa · Avda. Antonio Quesada, nº59 · 03170 Rojas (Alicante - España)

Diese Preise sind ohne Steuern / Alle Eigenschaften sind Beispiele für Verfügbarkeit und Startpreise. Preise und Daten zum Zeitpunkt der Drucklegung korrekt, können jedoch Änderungen unterliegen. Künstlerische Bilder ohne Vertragscharakter. Der Preis der Extras muss zum Preis des Hauses hinzugerechnet werden.

Verkauft



MARELLA GARDEN - MODEL LISA PENTHOUSE



2 BEDROOMS / 2 BATHROOMS

| | |
|-------------------|----------|
| TOTAL SURFACE | 88.9 M2 |
| PROPERTY SURFACE | 81.25 M2 |
| COVERED TERRACE | 5.25 M2 |
| UNCOVERED TERRACE | 2.4 M2 |
| SOLARIUM | 75 M2 |
| PARKING SPACE | |

Property information may be subject to errors and is not contractual. The surfaces expressed are approximate, being able to undergo modifications for technical reasons. Artistic Images Free Of Contractual Nature.

www.euromarina.com

Urbanización Doña Pepa · Avda. Antonio Quesada, nº59 · 03170 Rojales (Alicante - España)

Diese Preise sind ohne Steuern / Alle Eigenschaften sind Beispiele für Verfügbarkeit und Startpreise. Preise und Daten zum Zeitpunkt der Drucklegung korrekt, können jedoch Änderungen unterliegen. Künstlerische Bilder ohne Vertragscharakter. Der Preis der Extras muss zum Preis des Hauses hinzugerechnet werden.

BESCHREIBUNG

Willkommen bei Marella Garden, einer neuen privaten Wohnanlage in Ciudad Quesada, die moderne Eleganz mit Funktionalität verbindet.

Entdecken Sie den Unterschied in jedem Detail, wenn Sie sich für unsere Modellwohnungen Lisa entscheiden. Mit 2 Schlafzimmern und 2 Bädern wurden diese Räume sorgfältig entworfen, um ein anspruchsvolles Wohnerlebnis zu bieten. Der geräumige Wohn- und Essbereich mit offener Küche bietet eine gemütliche und moderne Umgebung, um unvergessliche Momente mit Familie und Freunden zu genießen.

Die Lisa-Wohnungen zeichnen sich durch ihre großzügigen privaten Gärten oder Solarien aus, die Ihnen einen Außenbereich bieten, in dem Sie sich entspannen und Ihre Privatsphäre genießen können. Darüber hinaus gehört zu jeder Wohnung ein Parkplatz, der den Bewohnern Komfort und Sicherheit bietet.

Tauchen Sie ein in die Ruhe des herrlichen Swimmingpools, der das Herzstück der gepflegten Gemeinschaftsbereiche bildet. Diese Oase lädt zum Entspannen und zum Knüpfen sozialer Kontakte in einer ruhigen und harmonischen Umgebung ein.

Dank der strategischen Lage von Marella Garden befinden sich alle wichtigen Einrichtungen von Ciudad Quesada in unmittelbarer Nähe. Supermärkte, Restaurants, Gesundheitszentren und Freizeiteinrichtungen sind nur wenige Minuten entfernt und erleichtern Ihnen das tägliche Leben. Die besten Strände sind nur 10 Minuten entfernt. Ganz in der Nähe von Städten wie Alicante und Torrevieja und 35 Minuten vom Flughafen Alicante entfernt.

EIGENSCHAFTEN

| | | | |
|-----------------------------|----------------------|---------------------|---|
| Gesamtfläche | 88.9 m ² | Zimmer | 2 |
| Wohnungsfläche | 81.25 m ² | Bäder | 2 |
| Terrassenfläche | 7.65 m ² | Terrassen | 2 |
| Superficie pérgolas | 16 m ² | Pérgolas | 1 |
| Oberfläche des Abstellraums | m ² | Lagerräume | √ |
| Gartenfläche | m ² | Küchen | 1 |
| Oberfläche Solarium | 75 m ² | Gemeinschaftsgarage | √ |
| Fläche der Parzelle | m ² | Gemeinschaftspool | √ |
| | | Fahrstuhl | X |
| Energie-Anmerkung | A | | |

www.euromarina.com

Urbanización Doña Pepa · Avda. Antonio Quesada, nº59 · 03170 Rojales (Alicante - España)

Diese Preise sind ohne Steuern / Alle Eigenschaften sind Beispiele für Verfügbarkeit und Startpreise. Preise und Daten zum Zeitpunkt der Drucklegung korrekt, können jedoch Änderungen unterliegen. Künstlerische Bilder ohne Vertragscharakter. Der Preis der Extras muss zum Preis des Hauses hinzugerechnet werden.



www.euromarina.com

Urbanización Doña Pepa · Avda. Antonio Quesada, nº59 · 03170 Rojales (Alicante - España)

Diese Preise sind ohne Steuern / Alle Eigenschaften sind Beispiele für Verfügbarkeit und Startpreise. Preise und Daten zum Zeitpunkt der Drucklegung korrekt, können jedoch Änderungen unterliegen. Künstlerische Bilder ohne Vertragscharakter. Der Preis der Extras muss zum Preis des Hauses hinzugerechnet werden.