



## 4 Catherine: Villa zum Verkauf in Doña Pepa - Quesada

 263.5m<sup>2</sup>  204.5m<sup>2</sup>  4  3  2

Preis ab

**867.527€**

Pool- und/oder Außenverkleidungen enthalten

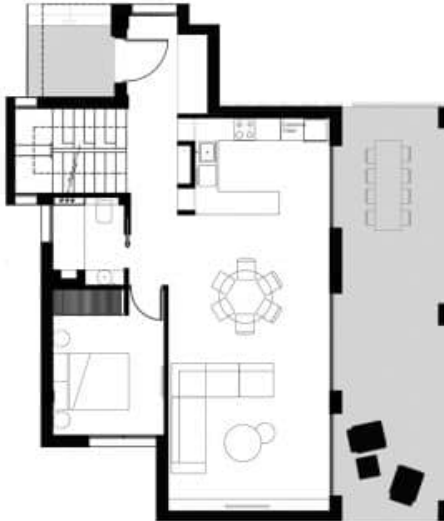
[www.euromarina.com](http://www.euromarina.com)

Urbanización Doña Pepa · Avda. Antonio Quesada, nº59 · 03170 Rojales (Alicante - España)

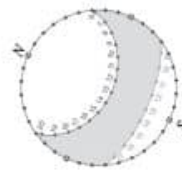
Diese Preise sind ohne Steuern / Alle Eigenschaften sind Beispiele für Verfügbarkeit und Startpreise. Preise und Daten zum Zeitpunkt der Drucklegung korrekt, können jedoch Änderungen unterliegen. Künstlerische Bilder ohne Vertragscharakter. Der Preis der Extras muss zum Preis des Hauses hinzugerechnet werden.

VILLA CATHERINE 4

GROUND FLOOR



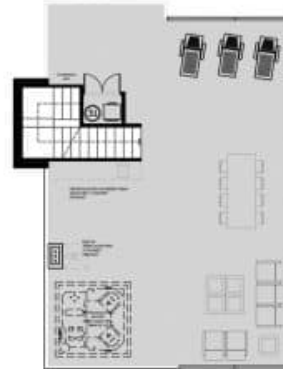
FIRST FLOOR



SUMMER  
 WINTER



SOLARIUM



4 BEDROOMS / 3 BATHROOMS

TOTAL SURFACE	263.5 M2
PROPERTY SURFACE	204.5 M2
COVERED TERRACE	18 M2
UNCOVERED TERRACE	41 M2
SOLARIUM	80 M2
POOL	8x4 M
PLOT	420 M2

Property information may be subject to errors and is not contractual. The surfaces expressed are approximate, being able to undergo modifications for technical reasons. Artistic Images Free Of Contractual Nature.

[www.euromarina.com](http://www.euromarina.com)

Urbanización Doña Pepa · Avda. Antonio Quesada, nº59 · 03170 Rojales (Alicante - España)

Diese Preise sind ohne Steuern / Alle Eigenschaften sind Beispiele für Verfügbarkeit und Startpreise. Preise und Daten zum Zeitpunkt der Drucklegung korrekt, können jedoch Änderungen unterliegen. Künstlerische Bilder ohne Vertragscharakter. Der Preis der Extras muss zum Preis des Hauses hinzugerechnet werden.

## BESCHREIBUNG

Catherine ist ein Wohnkomplex, der aus sieben beeindruckenden, unabhängigen Villen besteht.

Jede von ihnen hat ihren eigenen privaten Außenbereich, Garten mit Schwimmbad und große Sonnenterrasse für die Installation von Outdoor-Küche, Dusche oder Jacuzzi vorbereitet.

Catherine N.4 ist mit 4 Schlafzimmern und 3 Bädern, offener Küche und großem Wohnbereich ausgestattet.

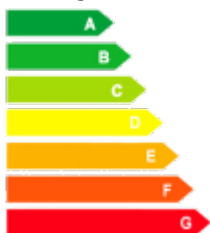
Die Ausführung ist von höchster Qualität, sowohl bei den Außenmaterialien als auch bei der Innenausstattung der Wohnungen, der Fassade, der Küche, den Bädern... Sie können auch ein optionales Hausautomationssystem haben, um die elektrischen Jalousien, die Beleuchtung oder die Temperatur Ihrer Wohnung zu steuern.

Catherine befindet sich in Ciudad Quesada, einer ruhigen Gegend mit allen notwendigen Dienstleistungen wie Restaurants, Gesundheitszentren, Supermärkten, Golfplätzen, etc. Es ist nur 10 Minuten von den Stränden von Guardamar, 30 Minuten vom Flughafen Alicante und ganz in der Nähe von Städten wie Torrevieja.

## EIGENSCHAFTEN

Gesamtfläche	263.5 m <sup>2</sup>	Zimmer	4
Wohnungsfläche	204.5 m <sup>2</sup>	Bäder	3
Terrassenfläche	59 m <sup>2</sup>	Terrassen	2
Superficie pérgolas	0 m <sup>2</sup>	Pérgolas	0
Oberfläche des Abstellraums	m <sup>2</sup>	Lagerräume	√
Gartenfläche	m <sup>2</sup>	Küchen	1
Oberfläche Solarium	80 m <sup>2</sup>	Private Garage	√
Fläche der Parzelle	420 m <sup>2</sup>	Privater Pool	8x4 m
		Fahrstuhl	X

Energie-Anmerkung



[www.euromarina.com](http://www.euromarina.com)

Urbanización Doña Pepa · Avda. Antonio Quesada, nº59 · 03170 Rojales (Alicante - España)

Diese Preise sind ohne Steuern / Alle Eigenschaften sind Beispiele für Verfügbarkeit und Startpreise. Preise und Daten zum Zeitpunkt der Drucklegung korrekt, können jedoch Änderungen unterliegen. Künstlerische Bilder ohne Vertragscharakter. Der Preis der Extras muss zum Preis des Hauses hinzugerechnet werden.