



12 Lisa Atico: Penthouse à vendre en Doña Pepa - Quesada



88.9m²



81.25m²



2



2



2

Prix à partir de

www.euromarina.com

Urbanización Doña Pepa · Avda. Antonio Quesada, nº59 · 03170 Rojales (Alicante - España)

Ces prix sont hors taxes / Toutes les propriétés sont des exemples de disponibilité et de prix de départ. Prix et dates corrects au moment de l'impression mais peut être sujet à changement. Images Artistiques Libre De Nature Contractuelle. Le prix des extras doit être ajouté au prix de la maison.

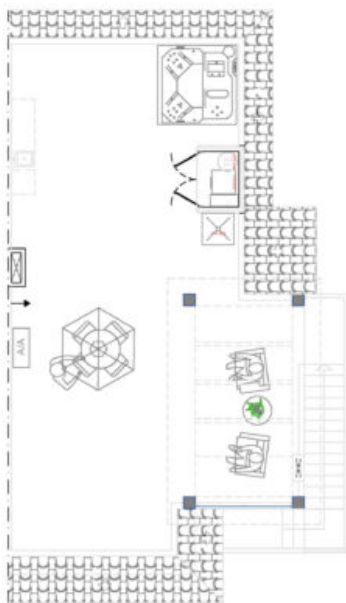
321.000€

MARELLA GARDEN - LISA PENTHOUSE 12

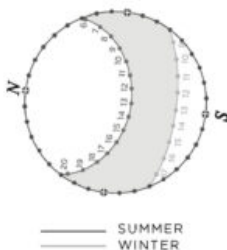
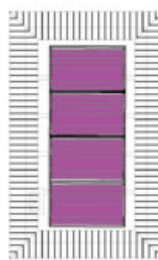
FIRST FLOOR



SOLARIUM



PERGOLA



2 BEDROOMS / 2 BATHROOMS

TOTAL SURFACE	86,5 m ²
PROPERTY SURFACE	81,25 m ²
COVERED TERRACE	5,25 m ²
UNCOVERED TERRACE	2,4 m ²
SOLARIUM	75 m ²
STORAGE ROOM	
PARKING SPACE	

Property information may be subject to errors and is not contractual. The surfaces expressed are approximate, being able to undergo modifications for technical reasons. Artistic Images Free Of Contractual Nature.

www.euromarina.com

Urbanización Doña Pepa · Avda. Antonio Quesada, nº59 · 03170 Rojales (Alicante - España)

Ces prix sont hors taxes / Toutes les propriétés sont des exemples de disponibilité et de prix de départ. Prix et dates corrects au moment de l'impression mais peut être sujet à changement. Images Artistiques Libre De Nature Contractuelle. Le prix des extras doit être ajouté au prix de la maison.

DESCRIPTION

Bienvenue à Marella Garden, un nouveau programme privé d'appartements à Ciudad Quesada, qui allie l'élégance moderne à la fonctionnalité.

Découvrez la distinction dans les moindres détails en choisissant nos appartements modèles Lisa. Avec 2 chambres et 2 salles de bains, ces espaces ont été méticuleusement conçus pour offrir une expérience de vie sophistiquée. Le salon et la salle à manger spacieux avec cuisine ouverte offrent un environnement confortable et contemporain pour profiter de moments mémorables avec la famille et les amis.

Les appartements Lisa se distinguent par leurs vastes jardins privés ou solariums, qui offrent un espace extérieur pour se détendre et profiter de l'intimité. En outre, chaque appartement comprend une place de parking, ce qui garantit la commodité et la sécurité des résidents.

Immergez-vous dans la sérénité de sa splendide piscine, pièce maîtresse de ses espaces communs bien entretenus. Cette oasis vous invite à vous détendre et à créer des liens sociaux dans un environnement paisible et harmonieux.

L'emplacement stratégique de Marella Garden vous place à proximité de tous les services essentiels de Ciudad Quesada. Supermarchés, restaurants, centre de santé et services de loisirs ne sont qu'à quelques minutes, ce qui facilite votre vie quotidienne. Vous pourrez profiter des meilleures plages à seulement 10 minutes. Très proche de villes comme Alicante et Torrevieja et à 35 minutes de l'aéroport d'Alicante.

CARACTÉRISTIQUES

Superficie totale	88.9 m ²	Chambres	2
Superficie du logement	81.25 m ²	Salles de bains	2
Surface terrasses	7.65 m ²	Terrasses	2
Superficie pérgolas	16 m ²	Pérgolas	1
Surface magasins	m ²	Magasins	√
Surface de jardin	m ²	Cuisines	1
Surface solarium	75 m ²	Garage communautaire	√
Superficie de la parcelle	m ²	Piscine communautaire	√
		Ascenseur	X
Note énergétique	A		

www.euromarina.com

Urbanización Doña Pepa · Avda. Antonio Quesada, nº59 · 03170 Rojales (Alicante - España)

Ces prix sont hors taxes / Toutes les propriétés sont des exemples de disponibilité et de prix de départ. Prix et dates corrects au moment de l'impression mais peut être sujet à changement. Images Artistiques Libre De Nature Contractuelle. Le prix des extras doit être ajouté au prix de la maison.



www.euromarina.com

Urbanización Doña Pepa · Avda. Antonio Quesada, nº59 · 03170 Rojales (Alicante - España)

Ces prix sont hors taxes / Toutes les propriétés sont des exemples de disponibilité et de prix de départ. Prix et dates corrects au moment de l'impression mais peut être sujet à changement. Images Artistiques Libre De Nature Contractuelle. Le prix des extras doit être ajouté au prix de la maison.