



17 Alexandra Penthouse: Penthouse à vendre en Doña Pepa - Quesada

 115.55m²  108.18 m²  3  2  1

Prix à partir de

www.euromarina.com

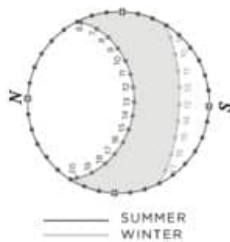
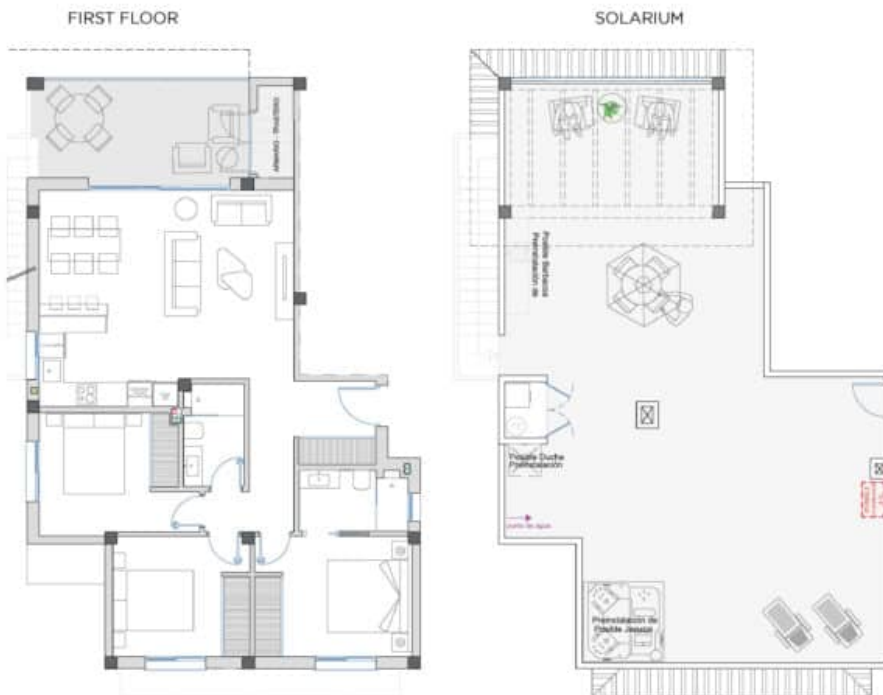
Urbanización Doña Pepa · Avda. Antonio Quesada, nº59 · 03170 Rojas (Alicante - España)

Ces prix sont hors taxes / Toutes les propriétés sont des exemples de disponibilité et de prix de départ. Prix et dates corrects au moment de l'impression mais peut être sujet à changement. Images Artistiques Libre De Nature Contractuelle. Le prix des extras doit être ajouté au prix de la maison.

430.000€



MARELLA GARDEN - 17 ALEXANDRA PENTHOUSE



3 BEDROOMS / 2 BATHROOMS

TOTAL SURFACE	115,55 M2
PROPERTY SURFACE	108,18 M2
COVERED TERRACE 50%	7,37 M2
SOLARIUM	20 M2
PARKING SPACE	

Property information may be subject to errors and is not contractual. The surfaces expressed are approximate, being able to undergo modifications for technical reasons. Artistic Images Free Of Contractual Nature.

www.euromarina.com

Urbanización Doña Pepa · Avda. Antonio Quesada, nº59 · 03170 Rojales (Alicante - España)

Ces prix sont hors taxes / Toutes les propriétés sont des exemples de disponibilité et de prix de départ. Prix et dates corrects au moment de l'impression mais peut être sujet à changement. Images Artistiques Libre De Nature Contractuelle. Le prix des extras doit être ajouté au prix de la maison.

DESCRIPTION

Bienvenue au Residencial Marella Garden, un nouveau programme privé d'appartements à Ciudad Quesada, qui allie l'élégance moderne à la fonctionnalité.

Découvrez notre appartement modèle Alexandra. Avec 3 chambres et 2 salles de bains, ces espaces vous permettront de profiter d'un style de vie plus fonctionnel. Le spacieux salon-salle à manger avec cuisine ouverte offre une atmosphère chaleureuse et contemporaine pour profiter de moments mémorables en famille et entre amis.

Le modèle Alexandra dispose d'un jardin privé au rez-de-chaussée ou d'un solarium au dernier étage, vous offrant ainsi un espace extérieur pour vous détendre et profiter de votre intimité. En outre, chaque appartement comprend une place de parking, ce qui garantit le confort et la sécurité des résidents.

Plongez dans la sérénité de la splendide piscine, pièce maîtresse des espaces communs bien entretenus. Cette oasis invite à la détente et à la création de liens sociaux dans un environnement paisible et harmonieux.

L'emplacement stratégique de Marella Garden vous place à proximité de tous les services essentiels de Ciudad Quesada. Supermarchés, restaurants, centre de santé et services de loisirs ne sont qu'à quelques minutes, facilitant ainsi votre quotidien. Vous pourrez profiter des meilleures plages à seulement 10 minutes. Très proche de villes comme Alicante et Torrevieja et à 35 minutes de l'aéroport d'Alicante.

CARACTÉRISTIQUES

Superficie totale	115.55 m ²	Chambres	3
Superficie du logement	108.18 m ²	Salles de bains	2
Surface terrasses	7.37 m ²	Terrasses	1
Superficie pérgolas	20 m ²	Pérgolas	1
Surface magasins	m ²	Magasins	√
Surface de jardin	m ²	Cuisines	1
Surface solarium	100 m ²	Garage communautaire	√
Superficie de la parcelle	m ²	Piscine communautaire	√
		Ascenseur	X
Note énergétique			

www.euromarina.com

Urbanización Doña Pepa · Avda. Antonio Quesada, nº59 · 03170 Rojales (Alicante - España)

Ces prix sont hors taxes / Toutes les propriétés sont des exemples de disponibilité et de prix de départ. Prix et dates corrects au moment de l'impression mais peut être sujet à changement. Images Artistiques Libre De Nature Contractuelle. Le prix des extras doit être ajouté au prix de la maison.



www.euromarina.com

Urbanización Doña Pepa · Avda. Antonio Quesada, nº59 · 03170 Rojales (Alicante - España)

Ces prix sont hors taxes / Toutes les propriétés sont des exemples de disponibilité et de prix de départ. Prix et dates corrects au moment de l'impression mais peut être sujet à changement. Images Artistiques Libre De Nature Contractuelle. Le prix des extras doit être ajouté au prix de la maison.