



28 Jazmín Ático: Penthouse à vendre en Doña Pepa - Quesada

 114.03m²  102.89 m²  3  2  2

Prix à partir de

www.euromarina.com

Urbanización Doña Pepa · Avda. Antonio Quesada, nº59 · 03170 Rojales (Alicante - España)

Ces prix sont hors taxes / Toutes les propriétés sont des exemples de disponibilité et de prix de départ. Prix et dates corrects au moment de l'impression mais peut être sujet à changement. Images Artistiques Libre De Nature Contractuelle. Le prix des extras doit être ajouté au prix de la maison.

Vendu



LUISA RESIDENTIAL - GENERAL PLAN



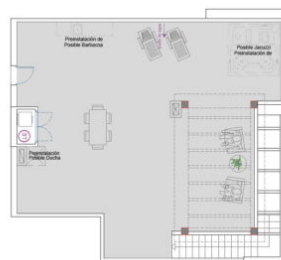
Property information may be subject to errors and is not contractual. The surfaces expressed are approximate, being able to undergo modifications for technical reasons. Artistic Images Free Of Contractual Nature.



LUISA RESIDENTIAL - 28 JAZMÍN PENTHOUSE



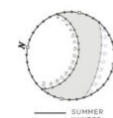
Planta primera



Planta solarium



Bloque 6
Modelo LUISA,
3 dormitorios
Nº 28
Planta Áti



2 BEDROOMS / 2 BATHROOMS

TOTAL SURFACE	108,33 M2
PROPERTY SURFACE	102,89 M2
COVERED TERRACE 50%	5,44 M2
UNCOVERED TERRACE	5,7 M2
SOLARIUM	90 M2
PARKING SPACE	

Property information may be subject to errors and is not contractual. The surfaces expressed are approximate, being able to undergo modifications for technical reasons. Artistic Images Free Of Contractual Nature.

DESCRIPTION

Discover this exclusive private residential complex, designed to offer you maximum comfort and quality of life in a privileged setting. Located in Ciudad Quesada, just a few minutes from Alicante airport and with all the necessary services at your fingertips, this complex combines the essence of Mediterranean architecture with a modern and functional design.

These homes have been designed for your maximum comfort, with 3 bedrooms and 2 bathrooms, as well as a storage room and parking within the development.

www.euromarina.com

Urbanización Doña Pepa · Avda. Antonio Quesada, nº59 · 03170 Rojales (Alicante - España)

Ces prix sont hors taxes / Toutes les propriétés sont des exemples de disponibilité et de prix de départ. Prix et dates corrects au moment de l'impression mais peut être sujet à changement. Images Artistiques Libre De Nature Contractuelle. Le prix des extras doit être ajouté au prix de la maison.

Each property has a spectacular private solarium, the ideal space to relax in the sun, organise get-togethers with friends or simply enjoy unbeatable panoramic views.

The development offers communal areas designed for enjoyment and wellbeing, with a large communal swimming pool and extensive green areas, creating an exclusive environment where tranquillity and the Mediterranean lifestyle merge to perfection.

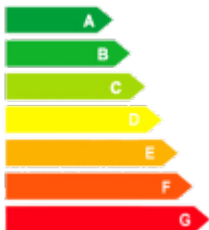
Live in a unique setting, surrounded by nature and close to the best beaches on the Costa Blanca, golf courses and a wide range of leisure and dining options.

Your ideal home awaits you in Ciudad Quesada!

CARACTÉRISTIQUES

Superficie totale	114.03 m ²	Chambres	3
Superficie du logement	102.89 m ²	Salles de bains	2
Surface terrasses	11.14 m ²	Terrasses	2
Superficie pérgolas	18 m ²	Pérgolas	1
Surface magasins	m ²	Magasins	√
Surface de jardin	m ²	Cuisines	1
Surface solarium	90 m ²	Garage communautaire	√
Superficie de la parcelle	m ²	Piscine communautaire	√
		Ascenseur	X

Note énergétique



www.euromarina.com

Urbanización Doña Pepa · Avda. Antonio Quesada, nº59 · 03170 Rojales (Alicante - España)

Ces prix sont hors taxes / Toutes les propriétés sont des exemples de disponibilité et de prix de départ. Prix et dates corrects au moment de l'impression mais peut être sujet à changement. Images Artistiques Libre De Nature Contractuelle. Le prix des extras doit être ajouté au prix de la maison.