



14 Jazmin Garden: Appartement à vendre en Doña Pepa - Quesada

 107.39m²  101.89
m²  3  2  1

Prix à partir de

www.euromarina.com

Urbanización Doña Pepa · Avda. Antonio Quesada, nº59 · 03170 Rojas (Alicante - España)

Ces prix sont hors taxes / Toutes les propriétés sont des exemples de disponibilité et de prix de départ. Prix et dates corrects au moment de l'impression mais peut être sujet à changement. Images Artistiques Libre De Nature Contractuelle. Le prix des extras doit être ajouté au prix de la maison.

Vendu



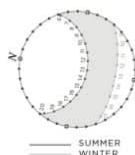
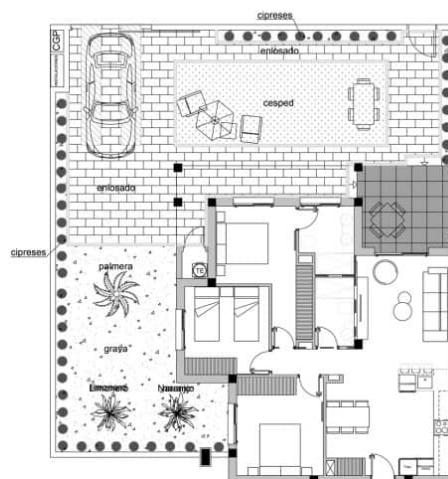
LUISA RESIDENTIAL - GENERAL PLAN



Property information may be subject to errors and is not contractual. The surfaces expressed are approximate, being able to undergo modifications for technical reasons. Artistic Images Free Of Contractual Nature.



ADHARA RESIDENTIAL - MODEL JAZMÍN A GARDEN



3 BEDROOMS / 2 BATHROOMS	
TOTAL SURFACE	107.39 M2
PROPERTY SURFACE	101.89 M2
COVERED TERRACE	5.5 M2
GARDEN	90 - 130 M2
PRIVATE PARKING	
STORAGE ROOM	

Property information may be subject to errors and is not contractual. The surfaces expressed are approximate, being able to undergo modifications for technical reasons. Artistic Images Free Of Contractual Nature.

DESCRIPTION

Adhara est un beau complexe résidentiel composé de différents types de logements : appartements et villas semi-détachées.

Les appartements disposent de 2 chambres et 2 salles de bains dans le modèle Adhara et de 3 chambres et 2 salles de bains dans le modèle Jazmin, ainsi que d'une cuisine ouverte et d'un salon/salle à manger. Vous pouvez choisir l'option rez-de-chaussée avec un beau jardin privé ou l'option étage supérieur avec un solarium spacieux privé.

Les villas semi-détachées disposent de 3 et 3 salles de bains, d'une cuisine ouverte, d'un grand salon et

www.euromarina.com

Urbanización Doña Pepa · Avda. Antonio Quesada, nº59 · 03170 Rojales (Alicante - España)

Ces prix sont hors taxes / Toutes les propriétés sont des exemples de disponibilité et de prix de départ. Prix et dates corrects au moment de l'impression mais peut être sujet à changement. Images Artistiques Libre De Nature Contractuelle. Le prix des extras doit être ajouté au prix de la maison.

d'une salle à manger, d'un solarium et d'un jardin privé.

Situé à Ciudad Quesada, avec tous les services à proximité, à seulement 10 minutes de la plage et à 35 minutes de l'aéroport d'Alicante.

CARACTÉRISTIQUES

Superficie totale	107.39 m ²	Chambres	3
Superficie du logement	101.89 m ²	Salles de bains	2
Surface terrasses	5.5 m ²	Terrasses	1
Superficie pérgolas	0 m ²	Pérgolas	0
Surface magasins	m ²	Magasins	+10.000€ (Facultatif) - n:15
Surface de jardin	90 m ²	Cuisines	1
Surface solarium	m ²	Garage communautaire	✓
Superficie de la parcelle	m ²	Piscine communautaire	✓
		Ascenseur	X
Note énergétique	B		



www.euromarina.com

Urbanización Doña Pepa · Avda. Antonio Quesada, nº59 · 03170 Rojales (Alicante - España)

Ces prix sont hors taxes / Toutes les propriétés sont des exemples de disponibilité et de prix de départ. Prix et dates corrects au moment de l'impression mais peut être sujet à changement. Images Artistiques Libre De Nature Contractuelle. Le prix des extras doit être ajouté au prix de la maison.