



3 Catherine: Villa à vendre en Doña Pepa - Quesada

 244m²  196.37 m²  4  3  2

Prix à partir de

821.910€

www.euromarina.com

Urbanización Doña Pepa · Avda. Antonio Quesada, nº59 · 03170 Rojales (Alicante - España)

Ces prix sont hors taxes / Toutes les propriétés sont des exemples de disponibilité et de prix de départ. Prix et dates corrects au moment de l'impression mais peut être sujet à changement. Images Artistiques Libre De Nature Contractuelle. Le prix des extras doit être ajouté au prix de la maison.

Piscina y/o terminaciones exteriores incluidas



VILLA CATHERINE 3

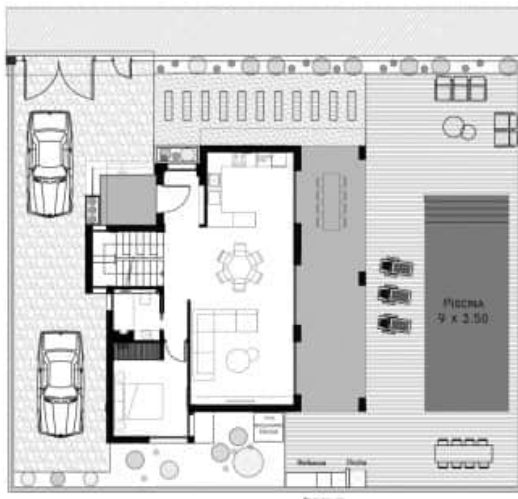
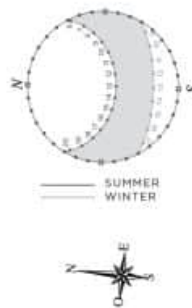
GROUND FLOOR



FIRST FLOOR



SOLARIUM



4 BEDROOMS / 3 BATHROOMS

TOTAL SURFACE	244 M2
PROPERTY SURFACE	196.37 M2
UNCOVERED TERRACE	32 M2
SOLARIUM	80 M2
POOL	9x3.5 M
PLOT	381.2 M2

Property information may be subject to errors and is not contractual. The surfaces expressed are approximate, being able to undergo modifications for technical reasons. Artistic Images Free Of Contractual Nature.

www.euromarina.com

Urbanización Doña Pepa · Avda. Antonio Quesada, nº59 · 03170 Rojasles (Alicante - España)

Ces prix sont hors taxes / Toutes les propriétés sont des exemples de disponibilité et de prix de départ. Prix et dates corrects au moment de l'impression mais peut être sujet à changement. Images Artistiques Libre De Nature Contractuelle. Le prix des extras doit être ajouté au prix de la maison.

DESCRIPTION

Catherine est un complexe résidentiel composé de sept impressionnantes villas indépendantes.

Chacune d'entre elles dispose d'un espace extérieur privé, d'un jardin avec piscine et d'un grand solarium préparé pour l'installation d'une cuisine extérieure, d'une douche ou d'un jacuzzi.

La Villa Catherine est disponible avec 4 chambres et 3 salles de bains, une cuisine ouverte et un grand salon ou espace de vie.

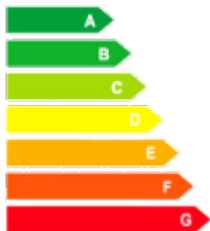
Ses finitions sont de la plus haute qualité, tant pour les matériaux extérieurs que pour l'intérieur des maisons, la façade, la cuisine, les salles de bains... Vous pouvez également disposer d'un système de domotique en option pour contrôler les stores électriques, l'éclairage ou la température de votre maison.

Catherine est située à Ciudad Quesada, une zone tranquille qui dispose de tous les services nécessaires tels que restaurants, centres de santé, supermarchés, terrains de golf, etc. Elle se trouve à seulement 10 minutes des plages de Guardamar, à 30 minutes de l'aéroport d'Alicante et à proximité de villes comme Torrevieja.

CARACTÉRISTIQUES

Superficie totale	244 m ²	Chambres	4
Superficie du logement	196.37 m ²	Salles de bains	3
Surface terrasses	47.63 m ²	Terrasses	2
Superficie pérgolas	0 m ²	Pérgolas	0
Surface magasins	m ²	Magasins	✓
Surface de jardin	m ²	Cuisines	1
Surface solarium	80 m ²	Garage privé	✓
Superficie de la parcelle	381.2 m ²	Piscine privée	9x3,5 m
		Ascenseur	X

Note énergétique



www.euromarina.com

Urbanización Doña Pepa · Avda. Antonio Quesada, nº59 · 03170 Rojales (Alicante - España)

Ces prix sont hors taxes / Toutes les propriétés sont des exemples de disponibilité et de prix de départ. Prix et dates corrects au moment de l'impression mais peut être sujet à changement. Images Artistiques Libre De Nature Contractuelle. Le prix des extras doit être ajouté au prix de la maison.