



## 4 Catherine: Villa à vendre en Doña Pepa - Quesada

 263.5m<sup>2</sup>  204.5m<sup>2</sup>  4  3  2

Prix à partir de

**867.527€**

Piscina y/o terminaciones exteriores incluidas

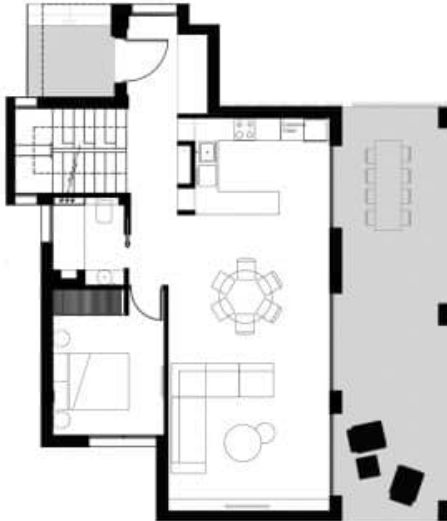
[www.euromarina.com](http://www.euromarina.com)

Urbanización Doña Pepa · Avda. Antonio Quesada, nº59 · 03170 Rojales (Alicante - España)

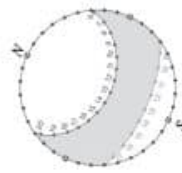
Ces prix sont hors taxes / Toutes les propriétés sont des exemples de disponibilité et de prix de départ. Prix et dates corrects au moment de l'impression mais peut être sujet à changement. Images Artistiques Libre De Nature Contractuelle. Le prix des extras doit être ajouté au prix de la maison.

VILLA CATHERINE 4

GROUND FLOOR



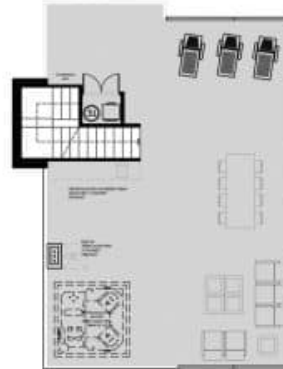
FIRST FLOOR



SUMMER  
 WINTER



SOLARIUM



4 BEDROOMS / 3 BATHROOMS

TOTAL SURFACE	263.5 M2
PROPERTY SURFACE	204.5 M2
COVERED TERRACE	18 M2
UNCOVERED TERRACE	41 M2
SOLARIUM	80 M2
POOL	8x4 M
PLOT	420 M2

Property information may be subject to errors and is not contractual. The surfaces expressed are approximate, being able to undergo modifications for technical reasons. Artistic Images Free Of Contractual Nature.

[www.euromarina.com](http://www.euromarina.com)

Urbanización Doña Pepa · Avda. Antonio Quesada, nº59 · 03170 Rojales (Alicante - España)

Ces prix sont hors taxes / Toutes les propriétés sont des exemples de disponibilité et de prix de départ. Prix et dates corrects au moment de l'impression mais peut être sujet à changement. Images Artistiques Libre De Nature Contractuelle. Le prix des extras doit être ajouté au prix de la maison.

## DESCRIPTION

Catherine es un residencial compuesto por siete impresionantes villas independientes.

Cada una de ellas tiene sus zonas exteriores privadas, jardín con piscina y gran solarium preparado para instalación de cocina exterior, ducha o jacuzzi.

Catherine N.4 está disponibles en 4 habitaciones y 3 baños, cocina abierta y gran salón o zona de estar.

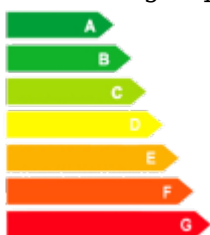
Su acabado es de máxima calidad, tanto en los materiales exteriores como en el interior de las viviendas, fachada, cocina, baños... Además puedes disponer de manera opcional de sistema de Domótica para controlar las persianas eléctricas, la iluminación o la temperatura de tu hogar.

Catherine está situado en Ciudad Quesada, zona tranquila que cuenta con todos los servicios necesarios tales como restaurantes, centros de salud, supermercados, campos de golf, etc. Se encuentra a tan solo 10 minutos de las playas de Guardamar, a 30 minutos del aeropuerto de Alicante y muy cerca de ciudades como Torrevieja.

## CARACTÉRISTIQUES

Superficie totale	263.5 m <sup>2</sup>	Chambres	4
Superficie du logement	204.5 m <sup>2</sup>	Salles de bains	3
Surface terrasses	59 m <sup>2</sup>	Terrasses	2
Superficie pérgolas	0 m <sup>2</sup>	Pérgolas	0
Surface magasins	m <sup>2</sup>	Magasins	✓
Surface de jardin	m <sup>2</sup>	Cuisines	1
Surface solarium	80 m <sup>2</sup>	Garage privé	✓
Superficie de la parcelle	420 m <sup>2</sup>	Piscine privée	8x4 m
		Ascenseur	X

Note énergétique



[www.euromarina.com](http://www.euromarina.com)

Urbanización Doña Pepa · Avda. Antonio Quesada, nº59 · 03170 Rojales (Alicante - España)

Ces prix sont hors taxes / Toutes les propriétés sont des exemples de disponibilité et de prix de départ. Prix et dates corrects au moment de l'impression mais peut être sujet à changement. Images Artistiques Libre De Nature Contractuelle. Le prix des extras doit être ajouté au prix de la maison.