



17 Alexandra Penthouse:Ático en venta en Doña Pepa - Quesada

 115.55m²  108.18 m²  3  2  1

Precio desde

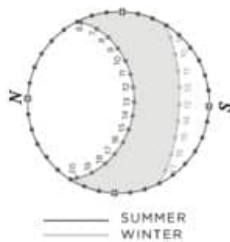
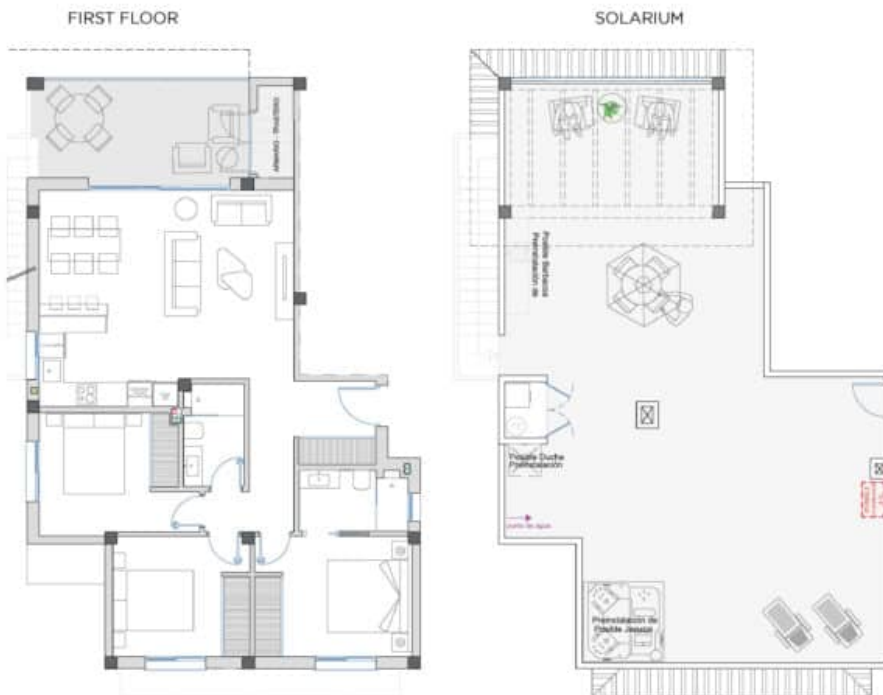
www.euromarina.com

Urbanización Doña Pepa · Avda. Antonio Quesada, nº59 · 03170 Rojales (Alicante - España)

These prices are without Taxes / All properties are examples of availability and starting prices. Prices and Dates correct at time of printing but may be subject to change. Artistic Images Free Of Contractual Nature. The price of the extras must be added to the price of the house.

430.000€

MARELLA GARDEN - 17 ALEXANDRA PENTHOUSE



3 BEDROOMS / 2 BATHROOMS

TOTAL SURFACE	115,55 M2
PROPERTY SURFACE	108,18 M2
COVERED TERRACE 50%	7,37 M2
SOLARIUM	20 M2
PARKING SPACE	

Property information may be subject to errors and is not contractual. The surfaces expressed are approximate, being able to undergo modifications for technical reasons. Artistic Images Free Of Contractual Nature.

www.euromarina.com

Urbanización Doña Pepa · Avda. Antonio Quesada, nº59 · 03170 Rojas (Alicante - España)

These prices are without Taxes / All properties are examples of availability and starting prices. Prices and Dates correct at time of printing but may be subject to change. Artistic Images Free Of Contractual Nature. The price of the extras must be added to the price of the house.

DESCRIPCIÓN

Bienvenido a Residencial Marella Garden, una nueva promoción privada de apartamentos en Ciudad Quesada, que combina la elegancia moderna con la funcionalidad.

Descubra nuestro apartamento modelo Alexandra. Con 3 dormitorios y 2 baños, estos espacios le permitirán disfrutar de un estilo de vida más funcional. El amplio salón-comedor con cocina abierta proporciona un ambiente acogedor y contemporáneo para disfrutar de momentos memorables con familiares y amigos.

El modelo Alexandra dispone de jardín privado en la opción de planta baja o solárium en la opción de planta alta, proporcionándole un espacio exterior para relajarse y disfrutar de la intimidad. Además, cada piso incluye una plaza de aparcamiento, lo que garantiza la comodidad y la seguridad de los residentes.

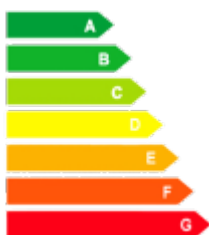
Suméjase en la serenidad de su espléndida piscina, pieza central de sus cuidadas zonas comunes. Este oasis invita a relajarse y a crear vínculos sociales en un entorno tranquilo y armonioso.

La estratégica ubicación de Marella Garden te sitúa cerca de todos los servicios esenciales de Ciudad Quesada. Supermercados, restaurantes, centro de salud y servicios de ocio están a pocos minutos, facilitando tu día a día. Disfrutarás de las mejores playas a tan sólo 10 minutos. Muy cerca de ciudades como Alicante y Torreveja y a 35 minutos del Aeropuerto de Alicante.

CARACTERÍSTICAS

Superficie total	115.55 m ²	Habitaciones	3
Superficie vivienda	108.18 m ²	Baños	2
Superficie terrazas	7.37 m ²	Terrazas	1
Superficie pérgolas	20 m ²	Pérgolas	1
Superficie trasteros	m ²	Trasteros	√
Superficie jardín	m ²	Cocinas	1
Superficie solarium	100 m ²	Garaje comunitario	√
Superficie parcela	m ²	Piscina comunitaria	√
		Ascensor	X

Calificación energética



www.euromarina.com

Urbanización Doña Pepa · Avda. Antonio Quesada, nº59 · 03170 Rojales (Alicante - España)

These prices are without Taxes / All properties are examples of availability and starting prices. Prices and Dates correct at time of printing but may be subject to change. Artistic Images Free Of Contractual Nature. The price of the extras must be added to the price of the house.