



## 14 Jazmin Garden: Apartamento en venta en Doña Pepa - Quesada

 107.39m<sup>2</sup>  101.89 m<sup>2</sup>  3  2  1

Precio desde

[www.euromarina.com](http://www.euromarina.com)

Urbanización Doña Pepa · Avda. Antonio Quesada, nº59 · 03170 Rojales (Alicante - España)

These prices are without Taxes / All properties are examples of availability and starting prices. Prices and Dates correct at time of printing but may be subject to change. Artistic Images Free Of Contractual Nature. The price of the extras must be added to the price of the house.

# Vendido



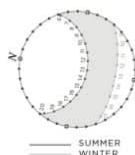
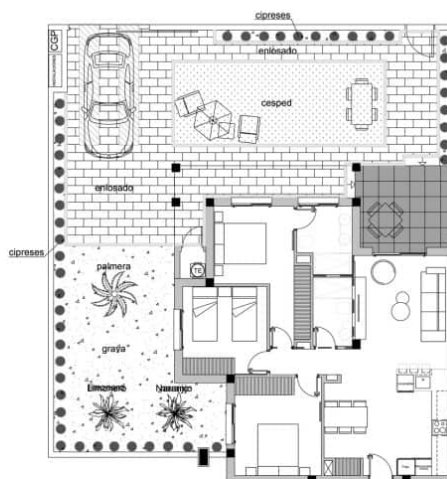
LUISA RESIDENTIAL - GENERAL PLAN



Property information may be subject to errors and is not contractual. The surfaces expressed are approximate, being able to undergo modifications for technical reasons. Artistic Images Free Of Contractual Nature.



ADHARA RESIDENTIAL - MODEL JAZMÍN A GARDEN



3 BEDROOMS / 2 BATHROOMS

TOTAL SURFACE	107.39 M2
PROPERTY SURFACE	101.89 M2
COVERED TERRACE	5.5 M2
GARDEN	90 - 130 M2
PRIVATE PARKING	
STORAGE ROOM	

Property information may be subject to errors and is not contractual. The surfaces expressed are approximate, being able to undergo modifications for technical reasons. Artistic Images Free Of Contractual Nature.

## DESCRIPCIÓN

Adhara es un precioso residencial compuesto por diferentes tipologías de vivienda: apartamentos y villas semi adosadas.

Los apartamentos tienen 2 habitaciones y 2 baños en el modelo Adhara y 3 habitaciones y 2 baños en el modelo Jazmín, además de cocina abierta y salón comedor. Puedes elegir la opción de planta baja con hermoso jardín privado o planta alta con espacioso solarium.

Las villas semi adosadas tienen 3 y 3 baños habitaciones, cocina abierta, un gran salón comedor y solarium

[www.euromarina.com](http://www.euromarina.com)

Urbanización Doña Pepa · Avda. Antonio Quesada, nº59 · 03170 Rojales (Alicante - España)

These prices are without Taxes / All properties are examples of availability and starting prices. Prices and Dates correct at time of printing but may be subject to change. Artistic Images Free Of Contractual Nature. The price of the extras must be added to the price of the house.

y jardín privado.

Localizado en Ciudad Quesada, con todos los servicios a tu alcance, a tan solo 10 minutos de la playa y a 35 minutos del Aeropuerto de Alicante.

## CARACTERÍSTICAS

Superficie total	107.39 m <sup>2</sup>	Habitaciones	3
Superficie vivienda	101.89 m <sup>2</sup>	Baños	2
Superficie terrazas	5.5 m <sup>2</sup>	Terrazas	1
Superficie pérgolas	0 m <sup>2</sup>	Pérgolas	0
Superficie trasteros	m <sup>2</sup>	Trasteros	+10.000€ (Opcional) - n:15
Superficie jardín	90 m <sup>2</sup>	Cocinas	1
Superficie solarium	m <sup>2</sup>	Garaje comunitario	✓
Superficie parcela	m <sup>2</sup>	Piscina comunitaria	✓
		Ascensor	X

Calificación energética B



[www.euromarina.com](http://www.euromarina.com)

Urbanización Doña Pepa · Avda. Antonio Quesada, nº59 · 03170 Rojales (Alicante - España)

These prices are without Taxes / All properties are examples of availability and starting prices. Prices and Dates correct at time of printing but may be subject to change. Artistic Images Free Of Contractual Nature. The price of the extras must be added to the price of the house.