






66 Marella Garden: Apartamento en venta en Doña Pepa - Quesada

 116.2m²  106.4m²  3  2  1

Precio desde

www.euromarina.com

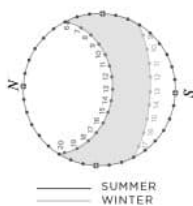
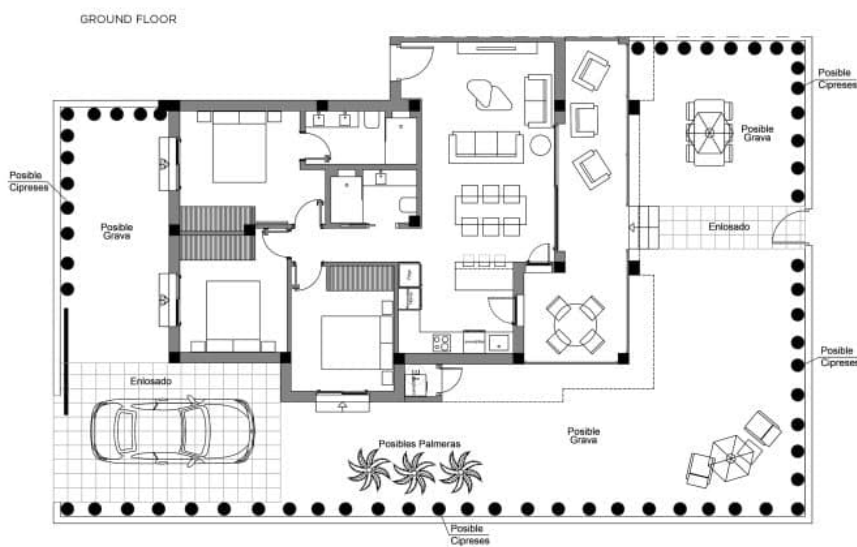
Urbanización Doña Pepa · Avda. Antonio Quesada, nº59 · 03170 Rojales (Alicante - España)

These prices are without Taxes / All properties are examples of availability and starting prices. Prices and Dates correct at time of printing but may be subject to change. Artistic Images Free Of Contractual Nature. The price of the extras must be added to the price of the house.

Vendido



MARELLA GARDEN - MODEL MARELLA GARDEN



3 BEDROOMS / 2 BATHROOMS	
TOTAL SURFACE	116.2M2
PROPERTY SURFACE	106.4 M2
COVERED TERRACE	9.8 M2
GARDEN	145 M2
PARKING SPACE	

Property information may be subject to errors and is not contractual. The surfaces expressed are approximate, being able to undergo modifications for technical reasons. Artistic Images Free Of Contractual Nature.

www.euromarina.com

Urbanización Doña Pepa · Avda. Antonio Quesada, nº59 · 03170 Rojales (Alicante - España)

These prices are without Taxes / All properties are examples of availability and starting prices. Prices and Dates correct at time of printing but may be subject to change. Artistic Images Free Of Contractual Nature. The price of the extras must be added to the price of the house.

DESCRIPCIÓN

Bienvenido a Marella Garden, un nuevo Residencial privado de apartamentos, en Ciudad Quesada, que combina la elegancia moderna con la funcionalidad.

Descubre nuestro apartamento modelo Marella. Con 3 habitaciones y 2 baños, estos espacios harán un estilo de vida más funcional. El amplio salón comedor con cocina abierta proporciona un ambiente acogedor y contemporáneo para disfrutar de momentos memorables con familiares y amigos.

Los apartamentos modelo Marella disponen de jardín privado en la opción de planta baja o solárium en la opción de planta primera, brindándote un espacio al aire libre para relajarte y disfrutar de la privacidad. Además, cada apartamento incluye una plaza de aparcamiento, garantizando comodidad y seguridad para los residentes.

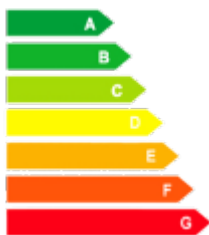
Sumérgete en la serenidad de su espléndida piscina, el centro de sus cuidadas zonas comunes. Este oasis invita a la relajación y a la creación de conexiones sociales en un entorno tranquilo y armonioso.

La ubicación estratégica de Marella Garden te coloca cerca de todos los servicios esenciales en Ciudad Quesada. Supermercados, restaurantes, centro de salud y servicios de ocio están a pocos minutos, facilitando tu día a día. Disfrutarás de las mejores playas a tan solo 10 minutos. Muy cerca de ciudades como Alicante o Torreveja y a 35 minutos del Aeropuerto de Alicante.

CARACTERÍSTICAS

Superficie total	116.2 m ²	Habitaciones	3
Superficie vivienda	106.4 m ²	Baños	2
Superficie terrazas	9.8 m ²	Terrazas	1
Superficie pérgolas	0 m ²	Pérgolas	0
Superficie trasteros	m ²	Trasteros	✓
Superficie jardín	125 m ²	Cocinas	1
Superficie solarium	m ²	Garaje privado	✓
Superficie parcela	m ²	Piscina comunitaria	✓
		Ascensor	X

Calificación energética



www.euromarina.com

Urbanización Doña Pepa · Avda. Antonio Quesada, nº59 · 03170 Rojales (Alicante - España)

These prices are without Taxes / All properties are examples of availability and starting prices. Prices and Dates correct at time of printing but may be subject to change. Artistic Images Free Of Contractual Nature. The price of the extras must be added to the price of the house.