



75 Lisa Garden: Apartamento en venta en Doña Pepa - Quesada

 90.5m²  83.25m²  2  2  1

Precio desde

www.euromarina.com

Urbanización Doña Pepa · Avda. Antonio Quesada, nº59 · 03170 Rojales (Alicante - España)

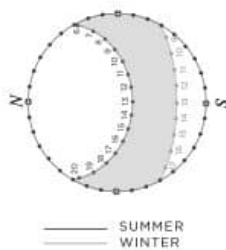
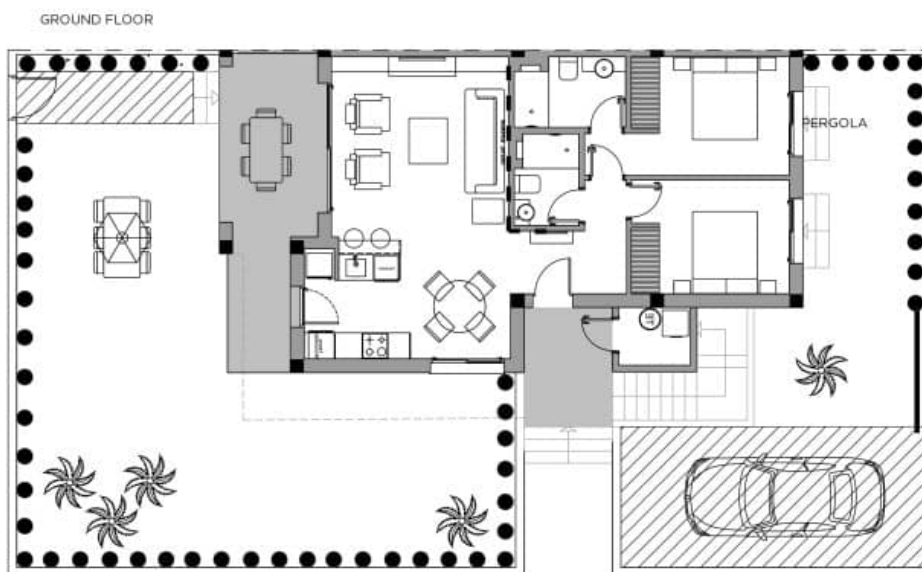
These prices are without Taxes / All properties are examples of availability and starting prices. Prices and Dates correct at time of printing but may be subject to change. Artistic Images Free Of Contractual Nature. The price of the extras must be added to the price of the house.

330.000€

Terminaciones exteriores incluidas



MARELLA GARDEN - MODEL LISA GARDEN



2 BEDROOMS / 2 BATHROOMS

TOTAL SURFACE	90.5 M2
PROPERTY SURFACE	83.25 M2
COVERED TERRACE	7.25 M2
GARDEN	130 M2
PARKING SPACE	

Property information may be subject to errors and is not contractual. The surfaces expressed are approximate, being able to undergo modifications for technical reasons. Artistic Images Free Of Contractual Nature.

www.euromarina.com

Urbanización Doña Pepa · Avda. Antonio Quesada, nº59 · 03170 Rojales (Alicante - España)

These prices are without Taxes / All properties are examples of availability and starting prices. Prices and Dates correct at time of printing but may be subject to change. Artistic Images Free Of Contractual Nature. The price of the extras must be added to the price of the house.

DESCRIPCIÓN

Bienvenido a Marella Garden, un nuevo Residencial privado de apartamentos, en Ciudad Quesada, que combina la elegancia moderna con la funcionalidad.

Descubre la distinción en cada detalle al elegir nuestros apartamentos modelo Lisa. Con 2 habitaciones y 2 baños, estos espacios han sido meticulosamente diseñados para ofrecer una experiencia de vida sofisticada. El amplio salón comedor con cocina abierta proporciona un ambiente acogedor y contemporáneo para disfrutar de momentos memorables con familiares y amigos.

Los apartamentos Lisa se distinguen por sus amplios jardines privados o solárium, brindándote un espacio al aire libre para relajarte y disfrutar de la privacidad. Además, cada apartamento incluye una plaza de aparcamiento, garantizando comodidad y seguridad para los residentes.

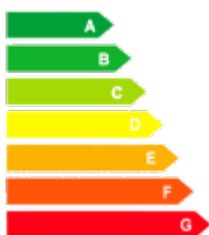
Sumérgete en la serenidad de su espléndida piscina, el centro de sus cuidadas zonas comunes. Este oasis invita a la relajación y a la creación de conexiones sociales en un entorno tranquilo y armonioso.

La ubicación estratégica de Marella Garden te coloca cerca de todos los servicios esenciales en Ciudad Quesada. Supermercados, restaurantes, centro de salud y servicios de ocio están a pocos minutos, facilitando tu día a día. Disfrutarás de las mejores playas a tan solo 10 minutos. Muy cerca de ciudades como Alicante o Torreveja y a 35 minutos del Aeropuerto de Alicante.

CARACTERÍSTICAS

Superficie total	90.5 m ²	Habitaciones	2
Superficie vivienda	83.25 m ²	Baños	2
Superficie terrazas	7.25 m ²	Terrazas	1
Superficie pérgolas	0 m ²	Pérgolas	0
Superficie trasteros	m ²	Trasteros	✓
Superficie jardín	75 m ²	Cocinas	1
Superficie solarium	m ²	Garaje privado	✓
Superficie parcela	m ²	Piscina comunitaria	✓
		Ascensor	X

Calificación energética



www.euromarina.com

Urbanización Doña Pepa · Avda. Antonio Quesada, nº59 · 03170 Rojales (Alicante - España)

These prices are without Taxes / All properties are examples of availability and starting prices. Prices and Dates correct at time of printing but may be subject to change. Artistic Images Free Of Contractual Nature. The price of the extras must be added to the price of the house.