



38 Lisa Atico:Ático en venta en Doña Pepa - Quesada

 88.9m²  81.25m²  2  2  2

Precio desde

www.euromarina.com

Urbanización Doña Pepa · Avda. Antonio Quesada, nº59 · 03170 Rojales (Alicante - España)

These prices are without Taxes / All properties are examples of availability and starting prices. Prices and Dates correct at time of printing but may be subject to change. Artistic Images Free Of Contractual Nature. The price of the extras must be added to the price of the house.

Vendido

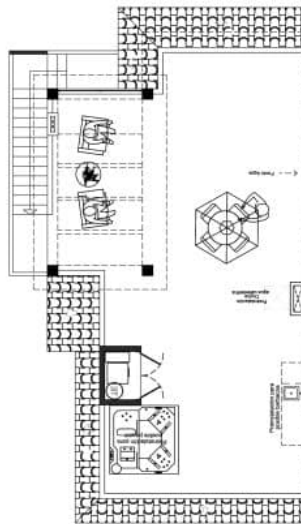


MARELLA GARDEN - MODEL LISA PENTHOUSE

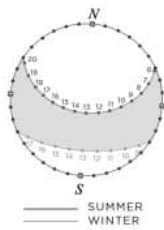
FIRST FLOOR



SOLARIUM



PERGOLA



2 BEDROOMS / 2 BATHROOMS

TOTAL SURFACE	88.9 M2
PROPERTY SURFACE	81.25 M2
COVERED TERRACE	5.25 M2
UNCOVERED TERRACE	2.4 M2
SOLARIUM	75 M2
PARKING SPACE	

Property information may be subject to errors and is not contractual. The surfaces expressed are approximate, being able to undergo modifications for technical reasons. Artistic Images Free Of Contractual Nature.

www.euromarina.com

Urbanización Doña Pepa · Avda. Antonio Quesada, nº59 · 03170 Rojales (Alicante - España)

These prices are without Taxes / All properties are examples of availability and starting prices. Prices and Dates correct at time of printing but may be subject to change. Artistic Images Free Of Contractual Nature. The price of the extras must be added to the price of the house.

DESCRIPCIÓN

Bienvenido a Marella Garden, un nuevo Residencial privado de apartamentos, en Ciudad Quesada, que combina la elegancia moderna con la funcionalidad.

Descubre la distinción en cada detalle al elegir nuestros apartamentos modelo Lisa. Con 2 habitaciones y 2 baños, estos espacios han sido meticulosamente diseñados para ofrecer una experiencia de vida sofisticada. El amplio salón comedor con cocina abierta proporciona un ambiente acogedor y contemporáneo para disfrutar de momentos memorables con familiares y amigos.

Los apartamentos Lisa se distinguen por sus amplios jardines privados o solárium, brindándote un espacio al aire libre para relajarte y disfrutar de la privacidad. Además, cada apartamento incluye una plaza de aparcamiento, garantizando comodidad y seguridad para los residentes.

Sumérgete en la serenidad de su espléndida piscina, el centro de sus cuidadas zonas comunes. Este oasis invita a la relajación y a la creación de conexiones sociales en un entorno tranquilo y armonioso.

La ubicación estratégica de Marella Garden te coloca cerca de todos los servicios esenciales en Ciudad Quesada. Supermercados, restaurantes, centro de salud y servicios de ocio están a pocos minutos, facilitando tu día a día. Disfrutarás de las mejores playas a tan solo 10 minutos. Muy cerca de ciudades como Alicante o Torreveja y a 35 minutos del Aeropuerto de Alicante.

CARACTERÍSTICAS

Superficie total	88.9 m ²	Habitaciones	2
Superficie vivienda	81.25 m ²	Baños	2
Superficie terrazas	7.65 m ²	Terrazas	2
Superficie pérgolas	16 m ²	Pérgolas	1
Superficie trasteros	m ²	Trasteros	✓
Superficie jardín	m ²	Cocinas	1
Superficie solarium	75 m ²	Garaje comunitario	✓
Superficie parcela	m ²	Piscina comunitaria	✓
		Ascensor	X
Calificación energética	A		



www.euromarina.com

Urbanización Doña Pepa · Avda. Antonio Quesada, nº59 · 03170 Rojales (Alicante - España)

These prices are without Taxes / All properties are examples of availability and starting prices. Prices and Dates correct at time of printing but may be subject to change. Artistic Images Free Of Contractual Nature. The price of the extras must be added to the price of the house.