



3 Catherine: Villa en venta en Doña Pepa - Quesada

 244m²  196.37 m²  4  3  2

Precio desde

863.690€

www.euromarina.com

Urbanización Doña Pepa · Avda. Antonio Quesada, nº59 · 03170 Rojales (Alicante - España)

These prices are without Taxes / All properties are examples of availability and starting prices. Prices and Dates correct at time of printing but may be subject to change. Artistic Images Free Of Contractual Nature. The price of the extras must be added to the price of the house.

Mobiliario y complementos incluidos en el precio
Piscina y/o terminaciones exteriores incluidas



VILLA CATHERINE 3

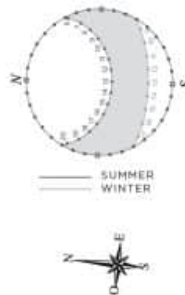
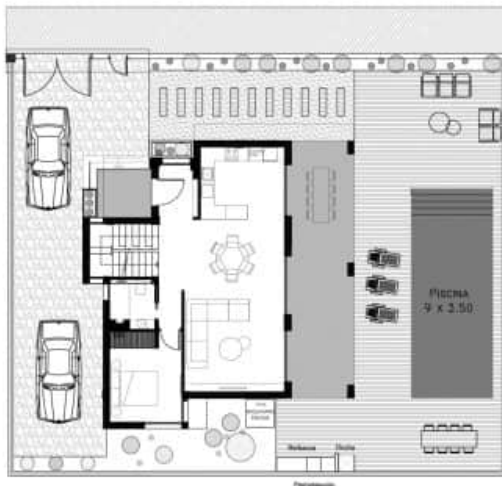
GROUND FLOOR



FIRST FLOOR



SOLARIUM



4 BEDROOMS / 3 BATHROOMS

TOTAL SURFACE	244 M2
PROPERTY SURFACE	196.37 M2
UNCOVERED TERRACE	32 M2
SOLARIUM	80 M2
POOL	9x3.5 M
PLOT	381.2 M2

Property information may be subject to errors and is not contractual. The surfaces expressed are approximate, being able to undergo modifications for technical reasons. Artistic Images Free Of Contractual Nature.

www.euromarina.com

Urbanización Doña Pepa · Avda. Antonio Quesada, nº59 · 03170 Rojales (Alicante - España)

These prices are without Taxes / All properties are examples of availability and starting prices. Prices and Dates correct at time of printing but may be subject to change. Artistic Images Free Of Contractual Nature. The price of the extras must be added to the price of the house.

DESCRIPCIÓN

Catherine es un residencial compuesto por siete impresionantes villas independientes.

Cada una de ellas tiene sus zonas exteriores privadas, jardín con piscina y gran solarium preparado para instalación de cocina exterior, ducha o jacuzzi.

Villa Catherine está disponible en 4 habitaciones y 3 baños, cocina abierta y gran salón o zona de estar.

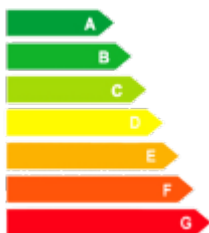
Su acabado es de máxima calidad, tanto en los materiales exteriores como en el interior de las viviendas, fachada, cocina, baños... Además puedes disponer de manera opcional de sistema de Domótica para controlar las persianas eléctricas, la iluminación o la temperatura de tu hogar.

Catherine está situado en Ciudad Quesada, zona tranquila que cuenta con todos los servicios necesarios tales como restaurantes, centros de salud, supermercados, campos de golf, etc. Se encuentra a tan solo 10 minutos de las playas de Guardamar, a 30 minutos del aeropuerto de Alicante y muy cerca de ciudades como Torrevieja.

CARACTERÍSTICAS

Superficie total	244 m ²	Habitaciones	4
Superficie vivienda	196.37 m ²	Baños	3
Superficie terrazas	47.63 m ²	Terrazas	2
Superficie pérgolas	0 m ²	Pérgolas	0
Superficie trasteros	m ²	Trasteros	√
Superficie jardín	m ²	Cocinas	1
Superficie solarium	80 m ²	Garaje privado	√
Superficie parcela	381.2 m ²	Piscina privada	9x3,5 m
		Ascensor	X

Calificación energética



www.euromarina.com

Urbanización Doña Pepa · Avda. Antonio Quesada, nº59 · 03170 Rojales (Alicante - España)

These prices are without Taxes / All properties are examples of availability and starting prices. Prices and Dates correct at time of printing but may be subject to change. Artistic Images Free Of Contractual Nature. The price of the extras must be added to the price of the house.