



4 Catherine: Villa en venta en Doña Pepa - Quesada

 263.5m²  204.5m²  4  3  2

Precio desde

867.527€

Piscina y/o terminaciones exteriores incluidas

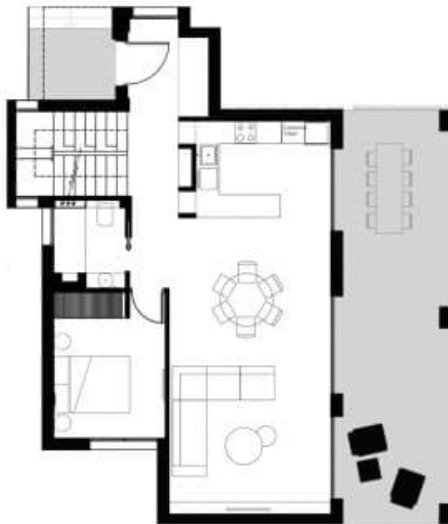
www.euromarina.com

Urbanización Doña Pepa · Avda. Antonio Quesada, nº59 · 03170 Rojales (Alicante - España)

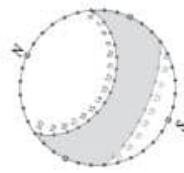
These prices are without Taxes / All properties are examples of availability and starting prices. Prices and Dates correct at time of printing but may be subject to change. Artistic Images Free Of Contractual Nature. The price of the extras must be added to the price of the house.

VILLA CATHERINE 4

GROUND FLOOR



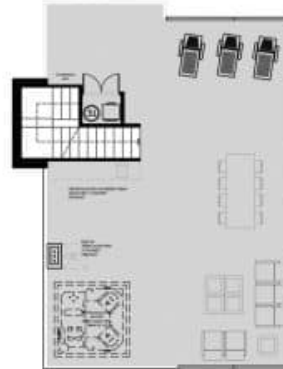
FIRST FLOOR



— SUMMER
 — WINTER



SOLARIUM



4 BEDROOMS / 3 BATHROOMS

TOTAL SURFACE	263.5 M2
PROPERTY SURFACE	204.5 M2
COVERED TERRACE	18 M2
UNCOVERED TERRACE	41 M2
SOLARIUM	80 M2
POOL	8x4 M
PLOT	420 M2

Property information may be subject to errors and is not contractual. The surfaces expressed are approximate, being able to undergo modifications for technical reasons. Artistic Images Free Of Contractual Nature.

www.euromarina.com

Urbanización Doña Pepa · Avda. Antonio Quesada, nº59 · 03170 Rojales (Alicante - España)

These prices are without Taxes / All properties are examples of availability and starting prices. Prices and Dates correct at time of printing but may be subject to change. Artistic Images Free Of Contractual Nature. The price of the extras must be added to the price of the house.

DESCRIPCIÓN

Catherine es un residencial compuesto por siete impresionantes villas independientes.

Cada una de ellas tiene sus zonas exteriores privadas, jardín con piscina y gran solarium preparado para instalación de cocina exterior, ducha o jacuzzi.

Catherine N.4 está disponibles en 4 habitaciones y 3 baños, cocina abierta y gran salón o zona de estar.

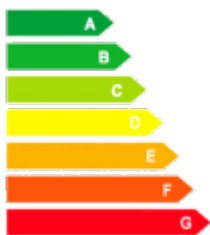
Su acabado es de máxima calidad, tanto en los materiales exteriores como en el interior de las viviendas, fachada, cocina, baños... Además puedes disponer de manera opcional de sistema de Domótica para controlar las persianas eléctricas, la iluminación o la temperatura de tu hogar.

Catherine está situado en Ciudad Quesada, zona tranquila que cuenta con todos los servicios necesarios tales como restaurantes, centros de salud, supermercados, campos de golf, etc. Se encuentra a tan solo 10 minutos de las playas de Guardamar, a 30 minutos del aeropuerto de Alicante y muy cerca de ciudades como Torreveja.

CARACTERÍSTICAS

Superficie total	263.5 m ²	Habitaciones	4
Superficie vivienda	204.5 m ²	Baños	3
Superficie terrazas	59 m ²	Terrazas	2
Superficie pérgolas	0 m ²	Pérgolas	0
Superficie trasteros	m ²	Trasteros	✓
Superficie jardín	m ²	Cocinas	1
Superficie solarium	80 m ²	Garaje privado	✓
Superficie parcela	420 m ²	Piscina privada	8x4 m
		Ascensor	X

Calificación energética



www.euromarina.com

Urbanización Doña Pepa · Avda. Antonio Quesada, nº59 · 03170 Rojales (Alicante - España)

These prices are without Taxes / All properties are examples of availability and starting prices. Prices and Dates correct at time of printing but may be subject to change. Artistic Images Free Of Contractual Nature. The price of the extras must be added to the price of the house.