



38 Luisa Ático: Þakíbúðir til sölu í Doña Pepa - Quesada

 85.8m²  79.3m²  2  2  2

Verð frá

www.euromarina.com

Urbanización Doña Pepa · Avda. Antonio Quesada, nº59 · 03170 Rojales (Alicante - España)

Þessi verð eru án skatta / Allar eignir eru dæmi um framboð og upphafsverð. Verð og dagsetningar rétt við prentun en geta vera breytingum háð. Listrænar myndir án samningsbundinnar náttúru. Verð aukahlutanna verður að bæta við verð hússins.

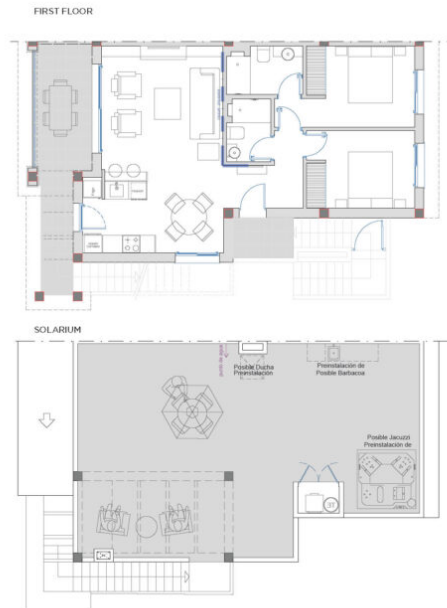
Selt



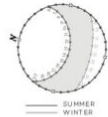
LUISA RESIDENTIAL - GENERAL PLAN



LUISA RESIDENTIAL - 38 LUISA PENTHOUSE



Bloque 9
Modelo LUISA GARDEN
2 dormitorios
Nº 38
Planta Ático



2 BEDROOMS / 2 BATHROOMS	
TOTAL SURFACE	85,6 M2
PROPERTY SURFACE	79,3 M2
COVERED TERRACE 50%	4,3 M2
UNCOVERED TERRACE	2,2 M2
SOLARIUM	7,5 M2
PARKING SPACE	

Property information may be subject to errors and is not contractual. The surfaces expressed are approximate, being able to undergo modifications for technical reasons. Artistic Images Free Of Contractual Nature.

Property information may be subject to errors and is not contractual. The surfaces expressed are approximate, being able to undergo modifications for technical reasons. Artistic Images Free Of Contractual Nature.

LÝSING

Uppgötvaðu þetta einkarekna íbúðarhverfi, hannað til að bjóða þér hámarks þægindi og lífsgæði í forréttindaumhverfi. Staðsett í Ciudad Quesada, nokkrum mínútum frá flugvælinum í Alicante og með alla nauðsynlega þjónustu innan seilingar, sameinar þessi samstæða kjarna Miðjarðarhafsarkitektúrs með nútímalegri og hagnýtri hönnun.

Þessi heimili hafa verið hönnuð fyrir hámarks þægindi, með 2 svefnherbergjum og 2 baðherbergjum, auk geymslu og bílastæði innan þéttbýlisins.

www.euromarina.com

Urbanización Doña Pepa · Avda. Antonio Quesada, nº59 · 03170 Rojales (Alicante - España)

Þessi verð eru án skatta / Allar eignir eru dæmi um framboð og upphafsverð. Verð og dagsetningar rétt við prentun en geta vera breytingum háð. Litrænar myndir án samningsbundinnar náttúru. Verð aukahlutanna verður að bæta við verð hússins.

Hvert heimili er með stórbrotið einkaljósabekk, kjörið rými til að slaka á í sólinni, skipuleggja fundi með vinum eða einfaldlega njóta óviðjafnanlegs útsýnis.

Íbúðin býður upp á sameiginleg svæði sem eru hönnuð fyrir ánægju og vellíðan, með stórri samfélagslaug og stórum grænum svæðum, sem skapar einstakt umhverfi þar sem kyrrð og Miðjarðarhafslífstíll sameinast fullkomlega.

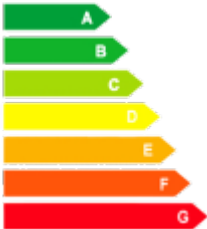
Búðu í einstöku umhverfi, umkringgt náttúru og nálægt bestu ströndum Costa Blanca, golfvöllum og fjölbreyttu úrvali af afþreyingu og veitingastöðum.

Tilvalið heimili þitt bíður þín í Ciudad Quesada!

YFIRLIT UM EIGNINA

Samtals svæði	85.8 m ²	Herbergi	2
Stofa	79.3 m ²	Baðherbergi	2
Verönd yfirborð	6.5 m ²	Verönd	2
Superficie pérgolas	16 m ²	Pérgolas	1
Geymsla yfirborð	m ²	Geymslur	√
Garðsvæðið	m ²	Eldhús	1
Ljósavatn	75 m ²	Bílskúr samfélagsins	√
Lóðasvæði	m ²	Sameiginleg sundlaug	√
		Lyfta	X

Orkueinkunn



www.euromarina.com

Urbanización Doña Pepa · Avda. Antonio Quesada, nº59 · 03170 Rojales (Alicante - España)

Þessi verð eru án skatta / Allar eignir eru dæmi um framboð og upphafsverð. Verð og dagsetningar rétt við prentun en geta vera breytingum háð.
Listrænar myndir án samningsbundinnar náttúru. Verð aukahlutanna verður að bæta við verð hússins.