



17 Alexandra Penthouse: Penthouse te koop in Doña Pepa - Quesada

 115.55m²  108.18 m²  3  2  1

Prijs vanaf

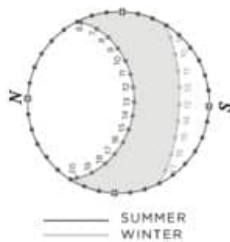
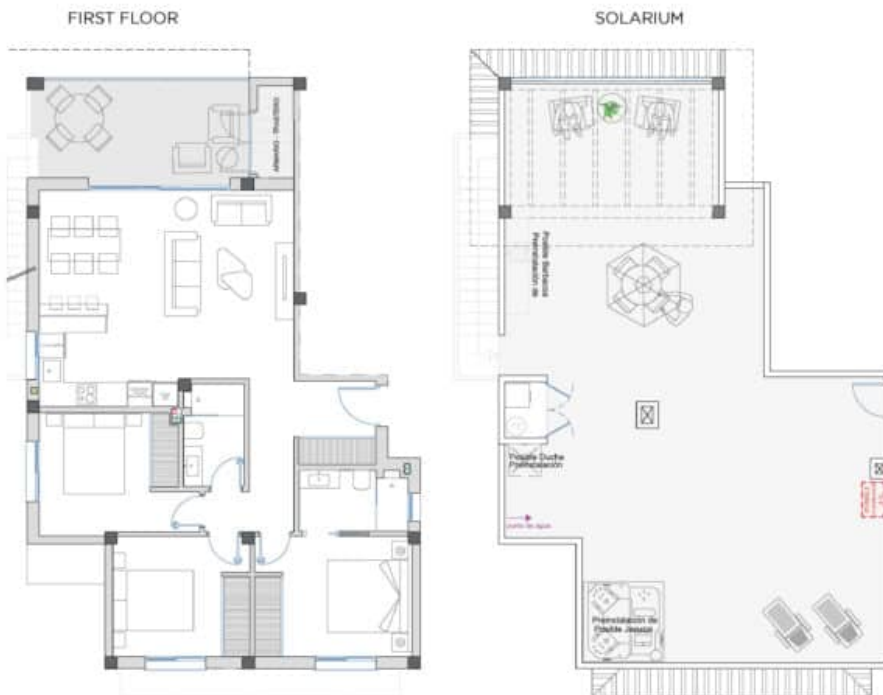
www.euromarina.com

Urbanización Doña Pepa · Avda. Antonio Quesada, nº59 · 03170 Rojas (Alicante - España)

Deze prijzen zijn exclusief belastingen / Alle woningen zijn voorbeelden van beschikbaarheid en vanaf prijzen. Prijzen en datums correct op het moment van afdrukken, maar mogelijk aan verandering onderhevig zijn. Artistieke afbeeldingen vrij van contractuele aard. De prijs van de extra's moet worden opgeteld bij de prijs van het huis.

430.000€

MARELLA GARDEN - 17 ALEXANDRA PENTHOUSE



3 BEDROOMS / 2 BATHROOMS

TOTAL SURFACE	115,55 M2
PROPERTY SURFACE	108,18 M2
COVERED TERRACE 50%	7,37 M2
SOLARIUM	20 M2
PARKING SPACE	

Property information may be subject to errors and is not contractual. The surfaces expressed are approximate, being able to undergo modifications for technical reasons. Artistic Images Free Of Contractual Nature.

www.euromarina.com

Urbanización Doña Pepa · Avda. Antonio Quesada, nº59 · 03170 Rojales (Alicante - España)

Deze prijzen zijn exclusief belastingen / Alle woningen zijn voorbeelden van beschikbaarheid en vanaf prijzen. Prijzen en datums correct op het moment van afdrukken, maar mogelijk aan verandering onderhevig zijn. Artistieke afbeeldingen vrij van contractuele aard. De prijs van de extra's moet worden opgeteld bij de prijs van het huis.

BESCHRIJVING

Welkom bij Residencial Marella Garden, een nieuw appartementencomplex in Ciudad Quesada, dat moderne elegantie combineert met functionaliteit.

Ontdek onze modelwoning Alexandra. Met 3 slaapkamers en 2 badkamers kun je hier genieten van een functionele levensstijl. De ruime woon-eetkamer met open keuken biedt een gezellige en eigentijdse sfeer om te genieten van memorabele momenten met familie en vrienden.

Het Alexandra model heeft een privétuin op de begane grond optie of solarium op de bovenste verdieping optie, zodat u een buitenruimte om te ontspannen en te genieten van privacy. Bovendien beschikt elke flat over een parkeerplaats om het comfort en de veiligheid van de bewoners te garanderen.

Dompel jezelf onder in de sereniteit van het prachtige zwembad, het middelpunt van de goed onderhouden gemeenschappelijke ruimtes. Deze oase nodigt je uit om te ontspannen en sociale banden te smeden in een vredige en harmonieuze omgeving.

De strategische ligging van Marella Garden brengt je dicht bij alle essentiële voorzieningen van Ciudad Quesada. Supermarkten, restaurants, het gezondheidscentrum en vrijetijdsdiensten liggen op slechts een paar minuten afstand, wat je dagelijkse leven gemakkelijker maakt. Je kunt genieten van de beste stranden op slechts 10 minuten afstand. Zeer dicht bij steden als Alicante en Torrevieja en op 35 minuten van de luchthaven van Alicante.

KENMERKEN

Totale oppervlakte	115.55 m ²	Kamers	3
Woongedeelte	108.18 m ²	Badkamers	2
Terrasvormig oppervlak	7.37 m ²	Terrassen	1
Superficie pérgolas	20 m ²	Pérgolas	1
Oppervlakte van de berging	m ²	Bergingen	√
Tuin	m ²	Keukens	1
Solarium oppervlak	100 m ²	Gemeenschap garage	√
Perceelgebied	m ²	Gemeenschappelijk zwembad	√
		Lift	X
Energielabel			

www.euromarina.com

Urbanización Doña Pepa · Avda. Antonio Quesada, n^o59 · 03170 Rojales (Alicante - España)

Deze prijzen zijn exclusief belastingen / Alle woningen zijn voorbeelden van beschikbaarheid en vanaf prijzen. Prijzen en datums correct op het moment van afdrukken, maar mogelijk aan verandering onderhevig zijn. Artistieke afbeeldingen vrij van contractuele aard. De prijs van de extra's moet worden opgeteld bij de prijs van het huis.



www.euromarina.com

Urbanización Doña Pepa · Avda. Antonio Quesada, nº59 · 03170 Rojales (Alicante - España)

Deze prijzen zijn exclusief belastingen / Alle woningen zijn voorbeelden van beschikbaarheid en vanaf prijzen. Prijzen en datums correct op het moment van afdrukken, maar mogelijk aan verandering onderhevig zijn. Artistieke afbeeldingen vrij van contractuele aard. De prijs van de extra's moet worden opgeteld bij de prijs van het huis.