



38 Lisa Atico: Penthouse te koop in Doña Pepa - Quesada



88.9m²



81.25m²



2



2



2

Prijs vanaf

www.euromarina.com

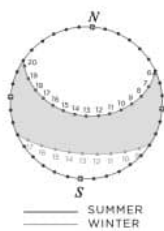
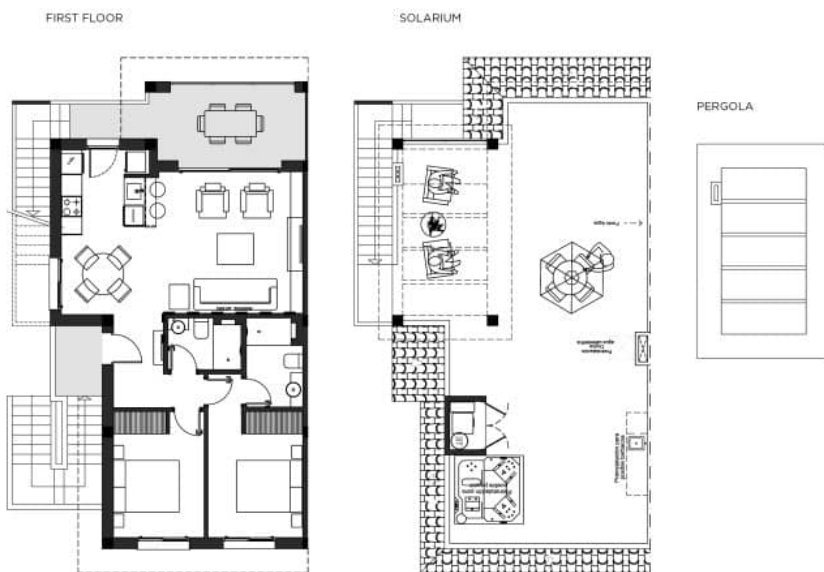
Urbanización Doña Pepa · Avda. Antonio Quesada, nº59 · 03170 Rojas (Alicante - España)

Deze prijzen zijn exclusief belastingen / Alle woningen zijn voorbeelden van beschikbaarheid en vanaf prijzen. Prijzen en datums correct op het moment van afdrukken, maar mogelijk aan verandering onderhevig zijn. Artistieke afbeeldingen vrij van contractuele aard. De prijs van de extra's moet worden opgeteld bij de prijs van het huis.

Uitverkocht



MARELLA GARDEN - MODEL LISA PENTHOUSE



2 BEDROOMS / 2 BATHROOMS

TOTAL SURFACE	88.9 M2
PROPERTY SURFACE	81.25 M2
COVERED TERRACE	5.25 M2
UNCOVERED TERRACE	2.4 M2
SOLARIUM	75 M2
PARKING SPACE	

Property information may be subject to errors and is not contractual. The surfaces expressed are approximate, being able to undergo modifications for technical reasons. Artistic Images Free Of Contractual Nature.

www.euromarina.com

Urbanización Doña Pepa · Avda. Antonio Quesada, nº59 · 03170 Rojasles (Alicante - España)

Deze prijzen zijn exclusief belastingen / Alle woningen zijn voorbeelden van beschikbaarheid en vanaf prijzen. Prijzen en datums correct op het moment van afdrukken, maar mogelijk aan verandering onderhevig zijn. Artistieke afbeeldingen vrij van contractuele aard. De prijs van de extra's moet worden opgeteld bij de prijs van het huis.

BESCHRIJVING

Welkom bij Marella Garden, een nieuw appartementencomplex in Ciudad Quesada, dat moderne elegantie combineert met functionaliteit.

Ontdek het onderscheid in elk detail wanneer je kiest voor onze modelappartementen Lisa. Met 2 slaapkamers en 2 badkamers zijn deze ruimtes zorgvuldig ontworpen om een verfijnde woonervaring te bieden. De ruime woon- en eetkamer met open keuken biedt een gezellige en eigentijdse omgeving om te genieten van onvergetelijke momenten met familie en vrienden.

De Lisa-flats onderscheiden zich door hun ruime privétuinen of solariums, waardoor je een buitenruimte hebt om te ontspannen en van je privacy te genieten. Bovendien beschikt elke flat over een parkeerplaats, zodat bewoners verzekerd zijn van gemak en veiligheid.

Dompel jezelf onder in de sereniteit van het prachtige zwembad, het middelpunt van de goed onderhouden gemeenschappelijke ruimtes. Deze oase nodigt je uit om te ontspannen en sociale contacten te leggen in een rustige en harmonieuze omgeving.

De strategische ligging van Marella Garden brengt je dicht bij alle essentiële voorzieningen in Ciudad Quesada. Supermarkten, restaurants, het gezondheidscentrum en vrijetijdendiensten liggen op slechts een paar minuten afstand, waardoor je dagelijkse leven gemakkelijker wordt. Je kunt genieten van de beste stranden op slechts 10 minuten afstand. Zeer dicht bij steden als Alicante en Torrevieja en op 35 minuten van de luchthaven van Alicante.

KENMERKEN

Totale oppervlakte	88.9 m ²	Kamers	2
Woongedeelte	81.25 m ²	Badkamers	2
Terrasvormig oppervlak	7.65 m ²	Terrassen	2
Superficie pérgolas	16 m ²	Pérgolas	1
Oppervlakte van de berging	m ²	Bergingen	√
Tuin	m ²	Keukens	1
Solarium oppervlak	75 m ²	Gemeenschap garage	√
Perceelgebied	m ²	Gemeenschappelijk zwembad	√
		Lift	X
Energie label	A		

www.euromarina.com

Urbanización Doña Pepa · Avda. Antonio Quesada, n^o59 · 03170 Rojales (Alicante - España)

Deze prijzen zijn exclusief belastingen / Alle woningen zijn voorbeelden van beschikbaarheid en vanaf prijzen. Prijzen en datums correct op het moment van afdrukken, maar mogelijk aan verandering onderhevig zijn. Artistieke afbeeldingen vrij van contractuele aard. De prijs van de extra's moet worden opgeteld bij de prijs van het huis.



www.euromarina.com

Urbanización Doña Pepa · Avda. Antonio Quesada, nº59 · 03170 Rojales (Alicante - España)

Deze prijzen zijn exclusief belastingen / Alle woningen zijn voorbeelden van beschikbaarheid en vanaf prijzen. Prijzen en datums correct op het moment van afdrukken, maar mogelijk aan verandering onderhevig zijn. Artistieke afbeeldingen vrij van contractuele aard. De prijs van de extra's moet worden opgeteld bij de prijs van het huis.