



3 Catherine: Villa te koop in Doña Pepa - Quesada

 244m²  196.37 m²  4  3  2

Prijs vanaf

863.690€

www.euromarina.com

Urbanización Doña Pepa · Avda. Antonio Quesada, nº59 · 03170 Rojas (Alicante - España)

Deze prijzen zijn exclusief belastingen / Alle woningen zijn voorbeelden van beschikbaarheid en vanaf prijzen. Prijzen en datums correct op het moment van afdrukken, maar mogelijk aan verandering onderhevig zijn. Artistieke afbeeldingen vrij van contractuele aard. De prijs van de extra's moet worden opgeteld bij de prijs van het huis.

Meubels en accessoires inbegrepen in de prijs
Zwembad en/of buitenafwerking inbegrepen



VILLA CATHERINE 3

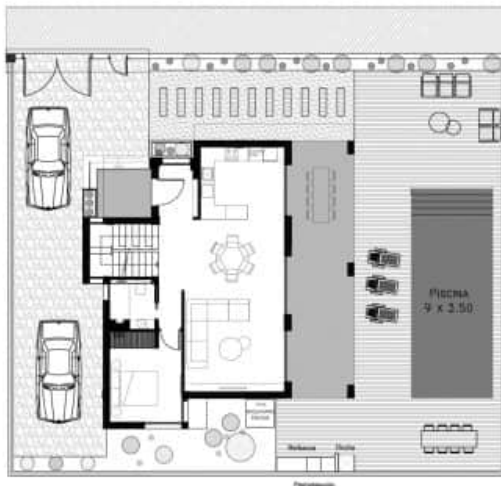
GROUND FLOOR



FIRST FLOOR



SOLARIUM



4 BEDROOMS / 3 BATHROOMS

TOTAL SURFACE	244 M2
PROPERTY SURFACE	196.37 M2
UNCOVERED TERRACE	32 M2
SOLARIUM	80 M2
POOL	9x3.5 M
PLOT	381.2 M2

Property information may be subject to errors and is not contractual. The surfaces expressed are approximate, being able to undergo modifications for technical reasons. Artistic Images Free Of Contractual Nature.

www.euromarina.com

Urbanización Doña Pepa · Avda. Antonio Quesada, nº59 · 03170 Rojasles (Alicante - España)

Deze prijzen zijn exclusief belastingen / Alle woningen zijn voorbeelden van beschikbaarheid en vanaf prijzen. Prijzen en datums correct op het moment van afdrukken, maar mogelijk aan verandering onderhevig zijn. Artistieke afbeeldingen vrij van contractuele aard. De prijs van de extra's moet worden opgeteld bij de prijs van het huis.

BESCHRIJVING

Catherine is een wooncomplex dat bestaat uit zeven indrukwekkende onafhankelijke villa's.

Elk van hen heeft zijn eigen buitenruimte, tuin met zwembad en groot solarium voorbereid voor de installatie van een buitenkeuken, douche of jacuzzi.

Villa Catherine heeft 4 slaapkamers en 3 badkamers, een open keuken en een grote woonkamer.

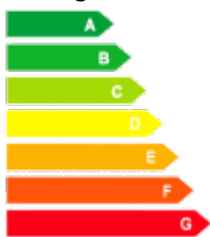
De afwerking is van de hoogste kwaliteit, zowel in de buitenmaterialen als in het interieur van de huizen, gevel, keuken, badkamers... Je kunt ook een optioneel domoticasysteem aanschaffen om de elektrische rolluiken, de verlichting of de temperatuur van je huis te regelen.

Catherine ligt in Ciudad Quesada, een rustige wijk met alle noodzakelijke voorzieningen zoals restaurants, gezondheidscentra, supermarkten, golfbanen, enz. Het ligt op slechts 10 minuten van de stranden van Guardamar, 30 minuten van het vliegveld van Alicante en heel dicht bij steden als Torreveja.

KENMERKEN

Totale oppervlakte	244 m ²	Kamers	4
Woongedeelte	196.37 m ²	Badkamers	3
Terrasvormig oppervlak	47.63 m ²	Terrassen	2
Superficie pérgolas	0 m ²	Pérgolas	0
Oppervlakte van de berging	m ²	Bergingen	√
Tuin	m ²	Keukens	1
Solarium oppervlak	80 m ²	Eigen garage	√
Perceelgebied	381.2 m ²	Privé zwembad	9x3,5 m
		Lift	X

Energielabel



www.euromarina.com

Urbanización Doña Pepa · Avda. Antonio Quesada, nº59 · 03170 Rojales (Alicante - España)

Deze prijzen zijn exclusief belastingen / Alle woningen zijn voorbeelden van beschikbaarheid en vanaf prijzen. Prijzen en datums correct op het moment van afdrukken, maar mogelijk aan verandering onderhevig zijn. Artistieke afbeeldingen vrij van contractuele aard. De prijs van de extra's moet worden opgeteld bij de prijs van het huis.