



4 Catherine: Villa te koop in Doña Pepa - Quesada

 263.5m²  204.5m²  4  3  2

Prijs vanaf

867.527€

Zwembad en/of buitenafwerking inbegrepen

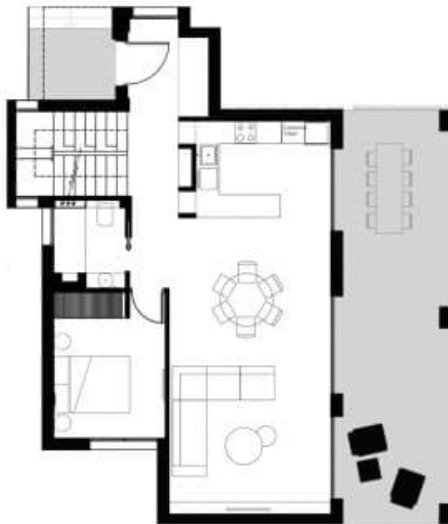
www.euromarina.com

Urbanización Doña Pepa · Avda. Antonio Quesada, nº59 · 03170 Rojales (Alicante - España)

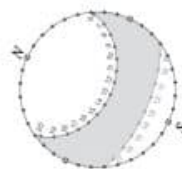
Deze prijzen zijn exclusief belastingen / Alle woningen zijn voorbeelden van beschikbaarheid en vanaf prijzen. Prijzen en datums correct op het moment van afdrukken, maar mogelijk aan verandering onderhevig zijn. Artistieke afbeeldingen vrij van contractuele aard. De prijs van de extra's moet worden opgeteld bij de prijs van het huis.

VILLA CATHERINE 4

GROUND FLOOR



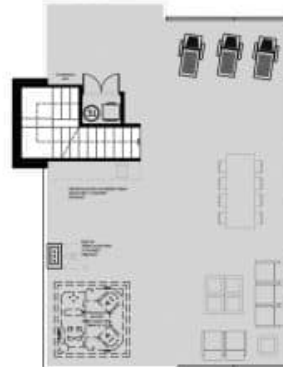
FIRST FLOOR



SUMMER
WINTER



SOLARIUM



4 BEDROOMS / 3 BATHROOMS

TOTAL SURFACE	263.5 M2
PROPERTY SURFACE	204.5 M2
COVERED TERRACE	18 M2
UNCOVERED TERRACE	41 M2
SOLARIUM	80 M2
POOL	8x4 M
PLOT	420 M2

Property information may be subject to errors and is not contractual. The surfaces expressed are approximate, being able to undergo modifications for technical reasons. Artistic Images Free Of Contractual Nature.

www.euromarina.com

Urbanización Doña Pepa · Avda. Antonio Quesada, nº59 · 03170 Rojales (Alicante - España)

Deze prijzen zijn exclusief belastingen / Alle woningen zijn voorbeelden van beschikbaarheid en vanaf prijzen. Prijzen en datums correct op het moment van afdrukken, maar mogelijk aan verandering onderhevig zijn. Artistieke afbeeldingen vrij van contractuele aard. De prijs van de extra's moet worden opgeteld bij de prijs van het huis.

BESCHRIJVING

Catherine is een wooncomplex dat bestaat uit zeven indrukwekkende onafhankelijke villa's.

Elk van hen heeft zijn eigen buitenruimte, tuin met zwembad en groot solarium voorbereid voor de installatie van een buitenkeuken, douche of jacuzzi.

Catherine N.4 heeft 4 slaapkamers en 3 badkamers, een open keuken en een grote woon- of leefruimte.

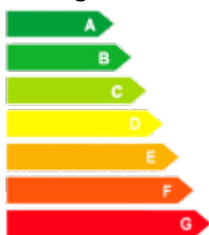
De afwerking is van de hoogste kwaliteit, zowel wat betreft de buitenmaterialen als het interieur van de woningen, de gevel, keuken, badkamers... Je kunt ook een optioneel domoticasysteem aanschaffen om de elektrische rolluiken, de verlichting of de temperatuur van je huis te regelen.

Catherine ligt in Ciudad Quesada, een rustige wijk met alle noodzakelijke voorzieningen zoals restaurants, gezondheidscentra, supermarkten, golfbanen, enz. Het ligt op slechts 10 minuten van de stranden van Guardamar, 30 minuten van het vliegveld van Alicante en heel dicht bij steden als Torrevieja.

KENMERKEN

Totale oppervlakte	263.5 m ²	Kamers	4
Woongedeelte	204.5 m ²	Badkamers	3
Terrasvormig oppervlak	59 m ²	Terrassen	2
Superficie pérgolas	0 m ²	Pérgolas	0
Oppervlakte van de berging	m ²	Bergingen	✓
Tuin	m ²	Keukens	1
Solarium oppervlak	80 m ²	Eigen garage	✓
Perceelgebied	420 m ²	Privé zwembad	8x4 m
		Lift	X

Energielabel



www.euromarina.com

Urbanización Doña Pepa · Avda. Antonio Quesada, nº59 · 03170 Rojales (Alicante - España)

Deze prijzen zijn exclusief belastingen / Alle woningen zijn voorbeelden van beschikbaarheid en vanaf prijzen. Prijzen en datums correct op het moment van afdrukken, maar mogelijk aan verandering onderhevig zijn. Artistieke afbeeldingen vrij van contractuele aard. De prijs van de extra's moet worden opgeteld bij de prijs van het huis.