



12 Lisa Atico: Penthouse na sprzedaż w Doña Pepa - Quesada



88.9m²



81.25m²



2



2



2

Cena od

www.euromarina.com

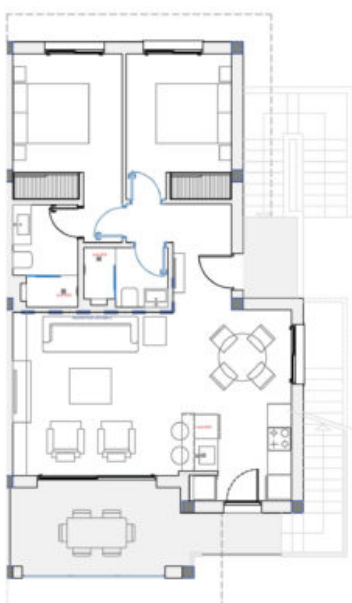
Urbanización Doña Pepa · Avda. Antonio Quesada, nº59 · 03170 Rojales (Alicante - España)

Ceny te nie zawierają podatków / Wszystkie nieruchomości są przykładami dostępności i cen wywoławczych. Ceny i daty są prawidłowe w momencie drukowania, ale mogą podlegać zmianom. Obrazy artystyczne wolne od umownego charakteru. Cenę dodatków należy doliczyć do ceny domu.

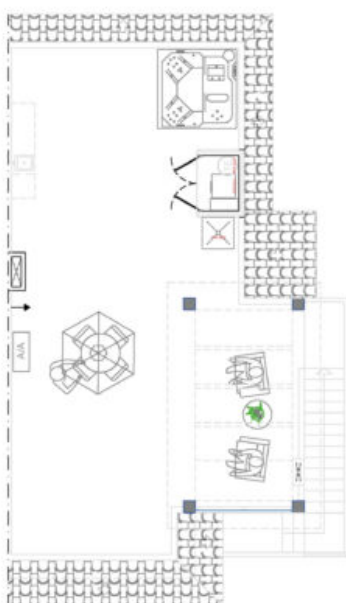
321.000€

MARELLA GARDEN - LISA PENTHOUSE 12

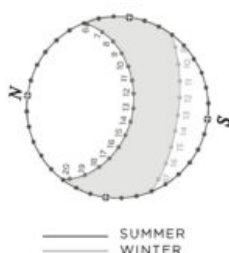
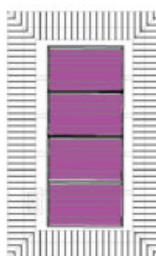
FIRST FLOOR



SOLARIUM



PERGOLA



2 BEDROOMS / 2 BATHROOMS

TOTAL SURFACE	86,5 m ²
PROPERTY SURFACE	81,25 m ²
COVERED TERRACE	5,25 m ²
UNCOVERED TERRACE	2,4 m ²
SOLARIUM	75 m ²
STORAGE ROOM	
PARKING SPACE	

Property information may be subject to errors and is not contractual. The surfaces expressed are approximate, being able to undergo modifications for technical reasons. Artistic Images Free Of Contractual Nature.

www.euromarina.com

Urbanización Doña Pepa · Avda. Antonio Quesada, nº59 · 03170 Rojales (Alicante - España)

Ceny te nie zawierają podatków / Wszystkie nieruchomości są przykładami dostępności i cen wywoławczych. Ceny i daty są prawidłowe w momencie drukowania, ale mogą podlegać zmianom. Obrazy artystyczne wolne od umownego charakteru. Cenę dodatków należy doliczyć do ceny domu.

OPIS

Witamy w Marella Garden, nowej prywatnej inwestycji mieszkaniowej w Ciudad Quesada, która łączy nowoczesną elegancję z funkcjonalnością.

Odkryj wyróżnienie w każdym szczególe, wybierając nasze mieszkania modelowe Lisa. Mieszkania z 2 sypialniami i 2 łazienkami zostały starannie zaprojektowane, aby zapewnić wyrafinowane wrażenia z życia. Przestronny salon i jadalnia z otwartą kuchnią zapewniają przytulne i nowoczesne środowisko do spędzania niezapomnianych chwil z rodziną i przyjaciółmi.

Mieszkania Lisa wyróżniają się przestronnymi prywatnymi ogrodami lub solariami, zapewniając przestrzeń do relaksu i prywatności na świeżym powietrzu. Ponadto do każdego mieszkania przynależy miejsce parkingowe, zapewniające mieszkańcom wygodę i bezpieczeństwo.

Zanurz się w spokoju wspaniałego basenu, który jest centralnym punktem zadbanej terenów wspólnych. Ta oaza zaprasza do relaksu i nawiązywania kontaktów towarzyskich w spokojnym i harmonijnym otoczeniu.

Strategiczna lokalizacja Marella Garden zapewnia bliskość wszystkich niezbędnych usług w Ciudad Quesada. Supermarkety, restauracje, ośrodek zdrowia i usługi rekreacyjne znajdują się zaledwie kilka minut od hotelu, ułatwiając codzienne życie. Najlepsze plaże oddalone są o zaledwie 10 minut. Bardzo blisko do miast takich jak Alicante i Torrevieja oraz 35 minut od lotniska w Alicante.

CHARAKTERYSTYKA

Całkowita powierzchnia	88.9 m ²	Pokoje	2
Salon	81.25 m ²	Łazienki	2
Powierzchnia tarasowa	7.65 m ²	Tarasy	2
Superficie pérgolas	16 m ²	Pérgolas	1
Powierzchnia tarasowa	m ²	Magazyny	√
Ogród	m ²	Kuchnie	1
Powierzchnia solarium	75 m ²	Garaż społecznościowy	√
Powierzchnia działki	m ²	Wspólny basen	√
		Winda	X
Klasa energetyczna	A		

www.euromarina.com

Urbanización Doña Pepa · Avda. Antonio Quesada, nº59 · 03170 Rojales (Alicante - España)

Ceny te nie zawierają podatków / Wszystkie nieruchomości są przykładami dostępności i cen wywoławczych. Ceny i daty są prawidłowe w momencie drukowania, ale mogą podlegać zmianom. Obrazy artystyczne wolne od umownego charakteru. Cenę dodatków należy doliczyć do ceny domu.



www.euromarina.com

Urbanización Doña Pepa · Avda. Antonio Quesada, nº59 · 03170 Rojales (Alicante - España)

Ceny te nie zawierają podatków / Wszystkie nieruchomości są przykładami dostępności i cen wywoławczych. Ceny i daty są prawidłowe w momencie drukowania, ale mogą podlegać zmianom. Obrazy artystyczne wolne od umownego charakteru. Cenę dodatków należy doliczyć do ceny domu.