

## 24 Elia Penthouse: na sprzedaż w Doña Pepa - Quesada



Cena od

# Sprzedany

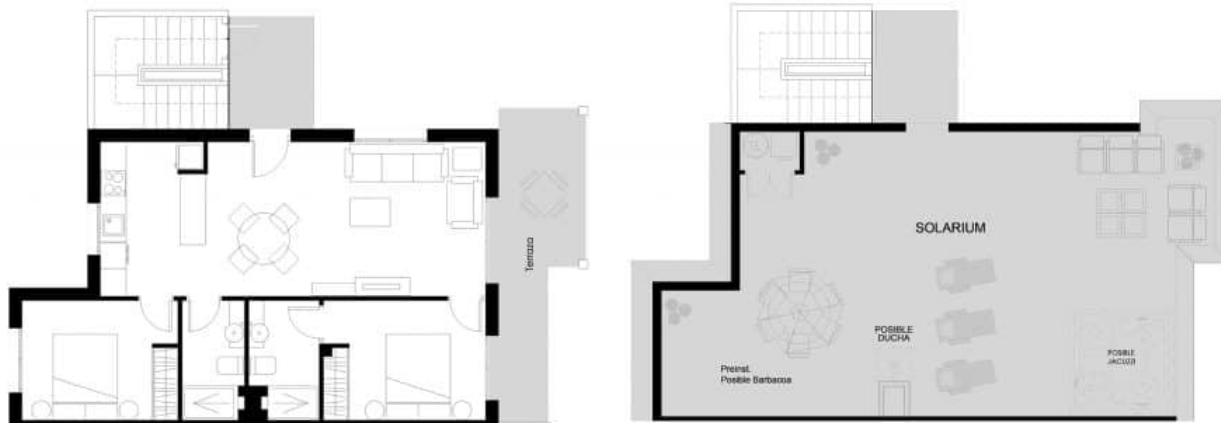
[www.euromarina.com](http://www.euromarina.com)

Urbanización Doña Pepa · Avda. Antonio Quesada, nº59 · 03170 Rojales (Alicante - España)

Ceny te nie zawierają podatków / Wszystkie nieruchomości są przykładami dostępności i cen wywoławczych. Ceny i daty są prawidłowe w momencie drukowania, ale mogą podlegać zmianom. Obrazy artystyczne wolne od umownego charakteru. Cenę dodatków należy doliczyć do ceny domu.

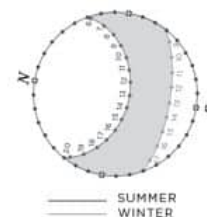
ELIA PENTHOUSE

1ST FLOOR



2 BEDROOMS / 2 BATHROOMS

TOTAL SURFACE	84 M2
PROPERTY SURFACE	78 M2
SOLARIUM	65 M2
COVERED TERRACE	6 M2
STORAGE	
PRIVATE PARKING	
COMMUNAL POOL	



Property information may be subject to errors and is not contractual. The surfaces expressed are approximate, being able to undergo modifications for technical reasons. Artistic Images Free Of Contractual Nature.

## OPIS

## CHARAKTERYSTYKA

Całkowita powierzchnia	84 m <sup>2</sup>	Pokoje	2
Salon	78 m <sup>2</sup>	Łazienki	2
Powierzchnia tarasowa	6 m <sup>2</sup>	Tarasy	1
Superficie pérgolas	0 m <sup>2</sup>	Pérgolas	0
Powierzchnia tarasowa	m <sup>2</sup>	Magazyny	√ (n:1)
Ogród	m <sup>2</sup>	Kuchnie	0
Powierzchnia solarium	65 m <sup>2</sup>	Prywatny garaż	√
Powierzchnia działki	m <sup>2</sup>	Wspólny basen	√
		Winda	X

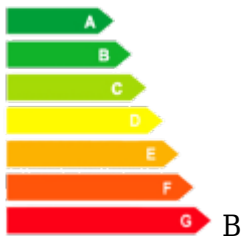
[www.euromarina.com](http://www.euromarina.com)

Urbanización Doña Pepa · Avda. Antonio Quesada, nº59 · 03170 Rojales (Alicante - España)

Ceny te nie zawierają podatków / Wszystkie nieruchomości są przykładami dostępności i cen wywoławczych. Ceny i daty są prawidłowe w momencie drukowania, ale mogą podlegać zmianom. Obrazy artystyczne wolne od umownego charakteru. Cenę dodatków należy doliczyć do ceny domu.

Klasa energetyczna

B



[www.euromarina.com](http://www.euromarina.com)

Urbanización Doña Pepa · Avda. Antonio Quesada, nº59 · 03170 Rojales (Alicante - España)

Ceny te nie zawierają podatków / Wszystkie nieruchomości są przykładami dostępności i cen wywoławczych. Ceny i daty są prawidłowe w momencie drukowania, ale mogą podlegać zmianom. Obrazy artystyczne wolne od umownego charakteru. Cenę dodatków należy doliczyć do ceny domu.