



14 Jazmin Garden: Apartament na sprzedaż w Doña Pepa - Quesada

 107.39m²  101.89 m²  3  2  1

Cena od

www.euromarina.com

Urbanización Doña Pepa · Avda. Antonio Quesada, nº59 · 03170 Rojales (Alicante - España)

Ceny te nie zawierają podatków / Wszystkie nieruchomości są przykładami dostępności i cen wywoławczych. Ceny i daty są prawidłowe w momencie drukowania, ale mogą podlegać zmianom. Obrazy artystyczne wolne od umownego charakteru. Cenę dodatków należy doliczyć do ceny domu.

Sprzedany



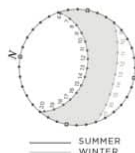
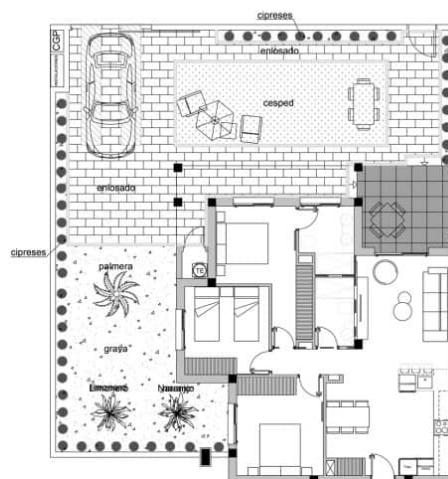
LUISA RESIDENTIAL - GENERAL PLAN



Property information may be subject to errors and is not contractual. The surfaces expressed are approximate, being able to undergo modifications for technical reasons. Artistic Images Free Of Contractual Nature.



ADHARA RESIDENTIAL - MODEL JAZMÍN A GARDEN



3 BEDROOMS / 2 BATHROOMS

TOTAL SURFACE	107.39 M2
PROPERTY SURFACE	101.89 M2
COVERED TERRACE	5.5 M2
GARDEN	90 - 130 M2
PRIVATE PARKING	
STORAGE ROOM	

Property information may be subject to errors and is not contractual. The surfaces expressed are approximate, being able to undergo modifications for technical reasons. Artistic Images Free Of Contractual Nature.

OPIS

Adhara to piękny kompleks mieszkaniowy składający się z różnych typów budynków: mieszkań i willi w zabudowie bliźniaczej.

Mieszkania mają 2 sypialnie i 2 łazienki w modelu Adhara oraz 3 sypialnie i 2 łazienki w modelu Jazmín, a także otwartą kuchnię i salon z jadalnią. Można wybrać opcję parteru z pięknym prywatnym ogrodem lub najwyższego piętra z przestronnym solarium.

Wille w zabudowie bliźniaczej mają 3 i 3 łazienki, kuchnię na otwartym planie, duży salon z jadalnią oraz

www.euromarina.com

Urbanización Doña Pepa · Avda. Antonio Quesada, nº59 · 03170 Rojales (Alicante - España)

Ceny te nie zawierają podatków / Wszystkie nieruchomości są przykładami dostępności i cen wywoławczych. Ceny i daty są prawidłowe w momencie drukowania, ale mogą podlegać zmianom. Obrazy artystyczne wolne od umownego charakteru. Cenę dodatków należy doliczyć do ceny domu.

solarium i prywatny ogród.

Położone w Ciudad Quesada, ze wszystkimi udogodnieniami na wyciągnięcie ręki, zaledwie 10 minut od plaży i 35 minut od lotniska w Alicante.

CHARAKTERYSTYKA

Całkowita powierzchnia	107.39 m ²	Pokoje	3
Salon	101.89 m ²	Łazienki	2
Powierzchnia tarasowa	5.5 m ²	Tarasy	1
Superficie pérgolas	0 m ²	Pérgolas	0
Powierzchnia tarasowa	m ²	Magazyny	+10.000€ (Opcjonalny) - n:15
Ogród	90 m ²	Kuchnie	1
Powierzchnia solarium	m ²	Garaż społecznościowy	√
Powierzchnia działki	m ²	Wspólny basen	√
		Winda	X
Klasa energetyczna	B		



www.euromarina.com

Urbanización Doña Pepa · Avda. Antonio Quesada, nº59 · 03170 Rojales (Alicante - España)

Ceny te nie zawierają podatków / Wszystkie nieruchomości są przykładami dostępności i cen wywoławczych. Ceny i daty są prawidłowe w momencie drukowania, ale mogą podlegać zmianom. Obrazy artystyczne wolne od umownego charakteru. Cenę dodatków należy doliczyć do ceny domu.