



## 31 Jazmin Atico:Penthouse na sprzedaż w Doña Pepa - Quesada

 113.09m<sup>2</sup>  101.89 m<sup>2</sup>  3  2  2

Cena od

[www.euromarina.com](http://www.euromarina.com)

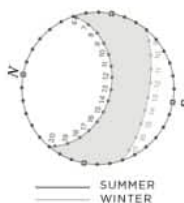
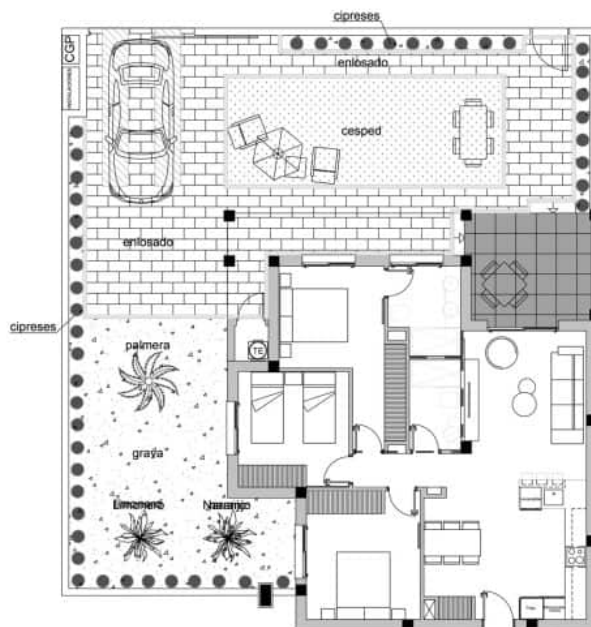
Urbanización Doña Pepa · Avda. Antonio Quesada, nº59 · 03170 Rojales (Alicante - España)

Ceny te nie zawierają podatków / Wszystkie nieruchomości są przykładami dostępności i cen wywoławczych. Ceny i daty są prawidłowe w momencie drukowania, ale mogą podlegać zmianom. Obrazy artystyczne wolne od umownego charakteru. Cenę dodatków należy doliczyć do ceny domu.

# Sprzedany



ADHARA RESIDENTIAL - MODEL JAZMÍN A GARDEN



3 BEDROOMS / 2 BATHROOMS

TOTAL SURFACE	107.39 M2
PROPERTY SURFACE	101.89 M2
COVERED TERRACE	5.5 M2
GARDEN	90 - 130 M2
PRIVATE PARKING	
STORAGE ROOM	

Property information may be subject to errors and is not contractual. The surfaces expressed are approximate, being able to undergo modifications for technical reasons. Artists' Images Free Of Contractual Nature.

[www.euromarina.com](http://www.euromarina.com)

Urbanización Doña Pepa · Avda. Antonio Quesada, nº59 · 03170 Rojales (Alicante - España)

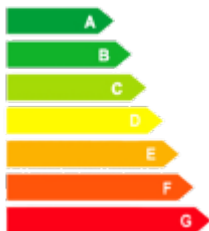
Ceny te nie zawierają podatków / Wszystkie nieruchomości są przykładami dostępności i cen wywoławczych. Ceny i daty są prawidłowe w momencie drukowania, ale mogą podlegać zmianom. Obrazy artystyczne wolne od umownego charakteru. Cenę dodatków należy doliczyć do ceny domu.

## OPIS

## CHARAKTERYSTYKA

Całkowita powierzchnia	113.09 m <sup>2</sup>	Pokoje	3
Salon	101.89 m <sup>2</sup>	Łazienki	2
Powierzchnia tarasowa	11.2 m <sup>2</sup>	Tarasy	2
Superficie pérgolas	0 m <sup>2</sup>	Pérgolas	0
Powierzchnia tarasowa	m <sup>2</sup>	Magazyny	√ (n:28)
Ogród	m <sup>2</sup>	Kuchnie	1
Powierzchnia solarium	98 m <sup>2</sup>	Garaż społecznościowy	√
Powierzchnia działki	m <sup>2</sup>	Wspólny basen	√
		Winda	X

### Klasa energetyczna



[www.euromarina.com](http://www.euromarina.com)

Urbanización Doña Pepa · Avda. Antonio Quesada, nº59 · 03170 Rojales (Alicante - España)

Ceny te nie zawierają podatków / Wszystkie nieruchomości są przykładami dostępności i cen wywoławczych. Ceny i daty są prawidłowe w momencie drukowania, ale mogą podlegać zmianom. Obrazy artystyczne wolne od umownego charakteru. Cenę dodatków należy doliczyć do ceny domu.