



1 Leonor:Willa na sprzedaż w Doña Pepa - Quesada

 147.68m²  109.08 m²  3  2  1

Cena od

www.euromarina.com

Urbanización Doña Pepa · Avda. Antonio Quesada, nº59 · 03170 Rojasles (Alicante - España)

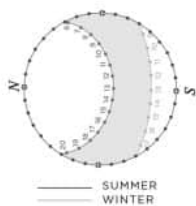
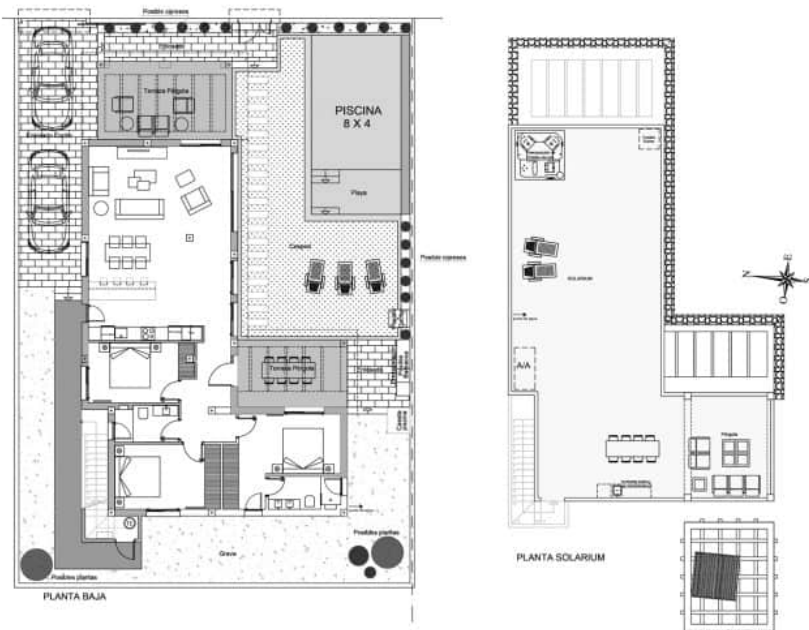
Ceny te nie zawierają podatków / Wszystkie nieruchomości są przykładami dostępności i cen wywoławczych. Ceny i daty są prawidłowe w momencie drukowania, ale mogą podlegać zmianom. Obrazy artystyczne wolne od umownego charakteru. Cenę dodatków należy doliczyć do ceny domu.

Sprzedany



VILLA LEONOR - L1

GROUND FLOOR



3 BEDROOMS / 2 BATHROOMS

TOTAL SURFACE	147.68 M2
PROPERTY SURFACE	109.08 M2
SOLARIUM	100 M2
TERRACES	38.6 M2
POOL METERS	8x4 M
PLOT	450 M2

Property information may be subject to errors and is not contractual. The surfaces expressed are approximate, being able to undergo modifications for technical reasons. Artists' Images Free Of Contractual Nature.

www.euromarina.com

Urbanización Doña Pepa · Avda. Antonio Quesada, nº59 · 03170 Rojales (Alicante - España)

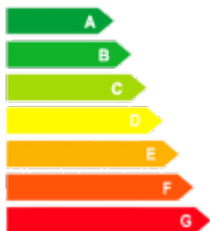
Ceny te nie zawierają podatków / Wszystkie nieruchomości są przykładami dostępności i cen wywoławczych. Ceny i daty są prawidłowe w momencie drukowania, ale mogą podlegać zmianom. Obrazy artystyczne wolne od umownego charakteru. Cenę dodatków należy doliczyć do ceny domu.

OPIS

CHARAKTERYSTYKA

Całkowita powierzchnia	147.68 m ²	Pokoje	3
Salon	109.08 m ²	Łazienki	2
Powierzchnia tarasowa	38.6 m ²	Tarasy	1
Superficie pérgolas	0 m ²	Pérgolas	0
Powierzchnia tarasowa	m ²	Magazyny	√
Ogród	m ²	Kuchnie	1
Powierzchnia solarium	100 m ²	Prywatny garaż	√
Powierzchnia działki	450 m ²	Prywatny basen	8x4 m
		Winda	X

Klasa energetyczna



www.euromarina.com

Urbanización Doña Pepa · Avda. Antonio Quesada, nº59 · 03170 Rojales (Alicante - España)

Ceny te nie zawierają podatków / Wszystkie nieruchomości są przykładami dostępności i cen wywoławczych. Ceny i daty są prawidłowe w momencie drukowania, ale mogą podlegać zmianom. Obrazy artystyczne wolne od umownego charakteru. Cenę dodatków należy doliczyć do ceny domu.