



3 Catherine: Willa na sprzedaż w Doña Pepa - Quesada

 244m²  196.37 m²  4  3  2

Cena od
863.690€

www.euromarina.com

Urbanización Doña Pepa · Avda. Antonio Quesada, nº59 · 03170 Rojales (Alicante - España)

Ceny te nie zawierają podatków / Wszystkie nieruchomości są przykładami dostępności i cen wywoławczych. Ceny i daty są prawidłowe w momencie drukowania, ale mogą podlegać zmianom. Obrazy artystyczne wolne od umownego charakteru. Cenę dodatków należy doliczyć do ceny domu.

Meble i dodatki wliczone w cenę
Piscina y/o terminaciones exteriores incluidas



VILLA CATHERINE 3

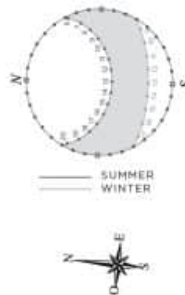
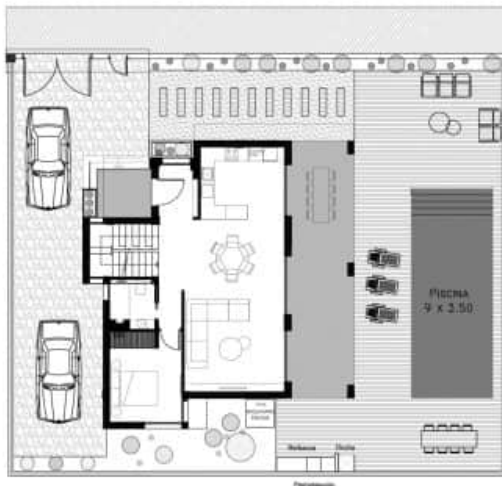
GROUND FLOOR



FIRST FLOOR



SOLARIUM



4 BEDROOMS / 3 BATHROOMS

TOTAL SURFACE	244 M2
PROPERTY SURFACE	196.37 M2
UNCOVERED TERRACE	32 M2
SOLARIUM	80 M2
POOL	9x3.5 M
PLOT	381.2 M2

Property information may be subject to errors and is not contractual. The surfaces expressed are approximate, being able to undergo modifications for technical reasons. Artistic Images Free Of Contractual Nature.

www.euromarina.com

Urbanización Doña Pepa · Avda. Antonio Quesada, nº59 · 03170 Rojales (Alicante - España)

Ceny te nie zawierają podatków / Wszystkie nieruchomości są przykładami dostępności i cen wywoławczych. Ceny i daty są prawidłowe w momencie drukowania, ale mogą podlegać zmianom. Obrazy artystyczne wolne od umownego charakteru. Cenę dodatków należy doliczyć do ceny domu.

OPIS

Catherine to kompleks mieszkalny składający się z siedmiu imponujących niezależnych willi.

Każda z nich ma własny teren zewnętrzny, ogród z basenem i duże solarium przygotowane do zainstalowania kuchni na świeżym powietrzu, prysznic lub jacuzzi.

Willa Catherine posiada 4 sypialnie i 3 łazienki, otwartą kuchnię i duży salon lub część dzienną.

Jego wykończenie jest najwyższej jakości, zarówno w materiałach zewnętrznych, jak i we wnętrzach domów, elewacji, kuchni, łazienek ... Opcjonalny system automatyki domowej umożliwia sterowanie elektrycznymi żaluzjami, oświetleniem lub temperaturą w domu.

Catherine znajduje się w Ciudad Quesada, spokojnej okolicy, w której znajdują się wszystkie niezbędne usługi, takie jak restauracje, ośrodki zdrowia, supermarkety, pola golfowe itp. Znajduje się zaledwie 10 minut od plaż Guardamar, 30 minut od lotniska w Alicante i bardzo blisko miast takich jak Torrevieja.

CHARAKTERYSTYKA

Całkowita powierzchnia	244 m ²	Pokoje	4
Salon	196.37 m ²	Łazienki	3
Powierzchnia tarasowa	47.63 m ²	Tarasy	2
Superficie pérgolas	0 m ²	Pérgolas	0
Powierzchnia tarasowa	m ²	Magazyny	√
Ogród	m ²	Kuchnie	1
Powierzchnia solarium	80 m ²	Prywatny garaż	√
Powierzchnia działki	381.2 m ²	Prywatny basen	9x3,5 m
		Winda	X

Klasa energetyczna



www.euromarina.com

Urbanización Doña Pepa · Avda. Antonio Quesada, nº59 · 03170 Rojales (Alicante - España)

Ceny te nie zawierają podatków / Wszystkie nieruchomości są przykładami dostępności i cen wywoławczych. Ceny i daty są prawidłowe w momencie drukowania, ale mogą podlegać zmianom. Obrazy artystyczne wolne od umownego charakteru. Cenę dodatków należy doliczyć do ceny domu.