



4 Catherine: Willa na sprzedaż w Doña Pepa - Quesada

 263.5m²  204.5m²  4  3  2

Cena od

867.527€

Piscina y/o terminaciones exteriores incluidas

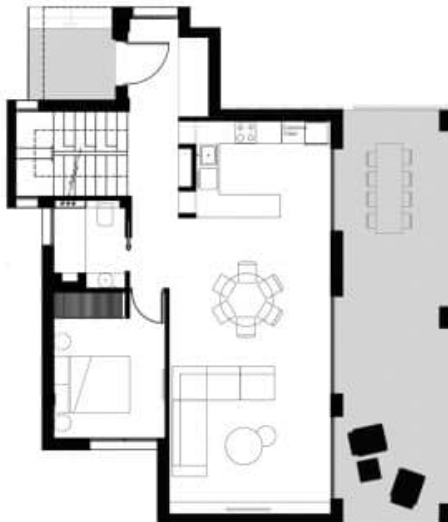
www.euromarina.com

Urbanización Doña Pepa · Avda. Antonio Quesada, nº59 · 03170 Rojales (Alicante - España)

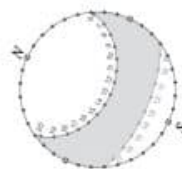
Ceny te nie zawierają podatków / Wszystkie nieruchomości są przykładami dostępności i cen wywoławczych. Ceny i daty są prawidłowe w momencie drukowania, ale mogą podlegać zmianom. Obrazy artystyczne wolne od umownego charakteru. Cenę dodatków należy doliczyć do ceny domu.

VILLA CATHERINE 4

GROUND FLOOR



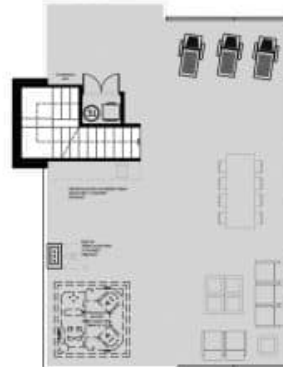
FIRST FLOOR



SUMMER
WINTER



SOLARIUM



4 BEDROOMS / 3 BATHROOMS

TOTAL SURFACE	263.5 M2
PROPERTY SURFACE	204.5 M2
COVERED TERRACE	18 M2
UNCOVERED TERRACE	41 M2
SOLARIUM	80 M2
POOL	8x4 M
PLOT	420 M2

Property information may be subject to errors and is not contractual. The surfaces expressed are approximate, being able to undergo modifications for technical reasons. Artistic Images Free Of Contractual Nature.

www.euromarina.com

Urbanización Doña Pepa · Avda. Antonio Quesada, nº59 · 03170 Rojales (Alicante - España)

Ceny te nie zawierają podatków / Wszystkie nieruchomości są przykładami dostępności i cen wywoławczych. Ceny i daty są prawidłowe w momencie drukowania, ale mogą podlegać zmianom. Obrazy artystyczne wolne od umownego charakteru. Cenę dodatków należy doliczyć do ceny domu.

OPIS

Catherine to kompleks mieszkalny składający się z siedmiu imponujących niezależnych willi.

Każda z nich ma własny teren zewnętrzny, ogród z basenem i duże solarium przygotowane do zainstalowania kuchni na świeżym powietrzu, prysznic lub jacuzzi.

Catherine N.4 ma 4 sypialnie i 3 łazienki, otwartą kuchnię i duży salon lub część dzienną.

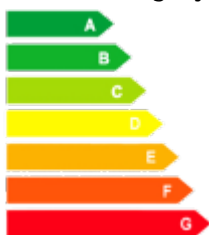
Jego wykończenie jest najwyższej jakości, zarówno pod względem materiałów zewnętrznych, jak i wnętrza domów, elewacji, kuchni, łazienek ... Opcjonalny system automatyki domowej umożliwia sterowanie elektrycznymi żaluzjami, oświetleniem lub temperaturą w domu.

Catherine znajduje się w Ciudad Quesada, spokojnej okolicy, w której znajdują się wszystkie niezbędne usługi, takie jak restauracje, ośrodki zdrowia, supermarkety, pola golfowe itp. Znajduje się zaledwie 10 minut od plaż Guardamar, 30 minut od lotniska w Alicante i bardzo blisko miast takich jak Torrevieja.

CHARAKTERYSTYKA

Całkowita powierzchnia	263.5 m ²	Pokoje	4
Salon	204.5 m ²	Łazienki	3
Powierzchnia tarasowa	59 m ²	Taras	2
Superficie pérgolas	0 m ²	Pérgolas	0
Powierzchnia tarasowa	m ²	Magazyny	✓
Ogród	m ²	Kuchnie	1
Powierzchnia solarium	80 m ²	Prywatny garaż	✓
Powierzchnia działki	420 m ²	Prywatny basen	8x4 m
		Winda	X

Klasa energetyczna



www.euromarina.com

Urbanización Doña Pepa · Avda. Antonio Quesada, nº59 · 03170 Rojales (Alicante - España)

Ceny te nie zawierają podatków / Wszystkie nieruchomości są przykładami dostępności i cen wywoławczych. Ceny i daty są prawidłowe w momencie drukowania, ale mogą podlegać zmianom. Obrazy artystyczne wolne od umownego charakteru. Cenę dodatków należy doliczyć do ceny domu.