



38 Lisa Atico: Пентхаус для продажи в Doña Pepa - Quesada



88.9m²



81.25m²



2



2



2

Цена от

www.euromarina.com

Urbanización Doña Pepa · Avda. Antonio Quesada, nº59 · 03170 Rojas (Alicante - España)

Эти цены указаны без налогов / Все объекты недвижимости являются примерами наличия и начальных цен. Цены и даты верны на момент печати, но могут быть изменены. Художественные изображения, свободные от договорного характера. Цена дополнительных услуг должна быть добавлена к цене дома.

Продано

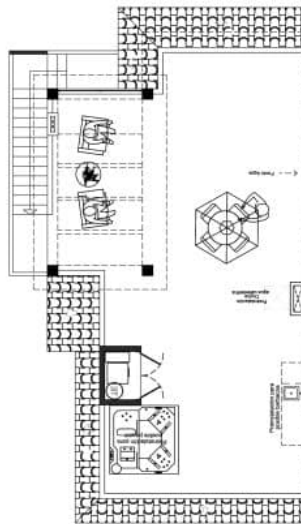


MARELLA GARDEN - MODEL LISA PENTHOUSE

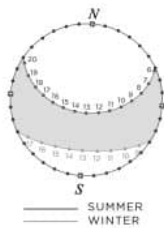
FIRST FLOOR



SOLARIUM



PERGOLA



2 BEDROOMS / 2 BATHROOMS

TOTAL SURFACE	88.9 M2
PROPERTY SURFACE	81.25 M2
COVERED TERRACE	5.25 M2
UNCOVERED TERRACE	2.4 M2
SOLARIUM	75 M2
PARKING SPACE	

Property information may be subject to errors and is not contractual. The surfaces expressed are approximate, being able to undergo modifications for technical reasons. Artistic Images Free Of Contractual Nature.

www.euromarina.com

Urbanización Doña Pepa · Avda. Antonio Quesada, nº59 · 03170 Rojales (Alicante - España)

Эти цены указаны без налогов / Все объекты недвижимости являются примерами наличия и начальных цен. Цены и даты верны на момент печати, но могут быть изменены. Художественные изображения, свободные от договорного характера. Цена дополнительных услуг должна быть добавлена к цене дома.

ОПИСАНИЕ

Добро пожаловать в Marella Garden, новый частный жилой комплекс в Сьюдад-Кесада, который сочетает в себе современную элегантность и функциональность.

Откройте для себя различие в каждой детали, выбрав наши квартиры модели Lisa. Эти квартиры с 2 спальнями и 2 ванными комнатами были тщательно спроектированы, чтобы предложить изысканный опыт жизни. Просторная гостиная и столовая с кухней открытой планировки создают уютную и современную обстановку, чтобы насладиться незабываемыми моментами в кругу семьи и друзей.

Квартиры Lisa отличаются просторными частными садами или соляриями, предоставляя вам пространство на открытом воздухе, где вы сможете расслабиться и насладиться уединением. Кроме того, в каждой квартире предусмотрено парковочное место, что обеспечивает удобство и безопасность для жильцов.

Погрузитесь в безмятежность великолепного плавательного бассейна, который является центральным элементом ухоженных общественных зон. Этот оазис приглашает вас расслабиться и наладить социальные связи в спокойной и гармоничной обстановке.

Благодаря стратегическому расположению Marella Garden вы окажетесь рядом со всеми основными услугами в Сьюдад-Кесада. Супермаркеты, рестораны, медицинский центр и развлекательные центры находятся всего в нескольких минутах ходьбы, что делает вашу повседневную жизнь проще. Вы сможете насладиться лучшими пляжами всего в 10 минутах езды. Очень близко к таким городам, как Аликанте и Торревьеха, и в 35 минутах езды от аэропорта Аликанте.

ОСОБЕННОСТИ

Общая площадь	88.9 m ²	Номера	2
Гостиная площадь	81.25 m ²	Ванные комнаты	2
Террасная поверхность	7.65 m ²	Террасы	2
Superficie pérgolas	16 m ²	Pérgolas	1
Поверхность складских помещений	m ²	Кладовых	✓
Садовая зона	m ²	Кухни	1
Поверхность солярия	75 m ²	Общественный гараж	✓
Участок площадь	m ²	Коммунальный бассейн	✓
		лифт	X
Энергетический рейтинг	A		

www.euromarina.com

Urbanización Doña Pepa · Avda. Antonio Quesada, nº59 · 03170 Rojales (Alicante - España)

Эти цены указаны без налогов / Все объекты недвижимости являются примерами наличия и начальных цен. Цены и даты верны на момент печати, но могут быть изменены. Художественные изображения, свободные от договорного характера. Цена дополнительных услуг должна быть добавлена к цене дома.



www.euromarina.com

Urbanización Doña Pepa · Avda. Antonio Quesada, nº59 · 03170 Rojales (Alicante - España)

Эти цены указаны без налогов / Все объекты недвижимости являются примерами наличия и начальных цен. Цены и даты верны на момент печати, но могут быть изменены. Художественные изображения, свободные от договорного характера. Цена дополнительных услуг должна быть добавлена к цене дома.