



3 Catherine:городок для продажи в Doña Pepa - Quesada

 244m²  196.37 m²  4  3  2

Цена от

www.euromarina.com

Urbanización Doña Pepa · Avda. Antonio Quesada, nº59 · 03170 Rojales (Alicante - España)

Эти цены указаны без налогов / Все объекты недвижимости являются примерами наличия и начальных цен. Цены и даты верны на момент печати, но могут быть изменены. Художественные изображения, свободные от договорного характера. Цена дополнительных услуг должна быть добавлена к цене дома.

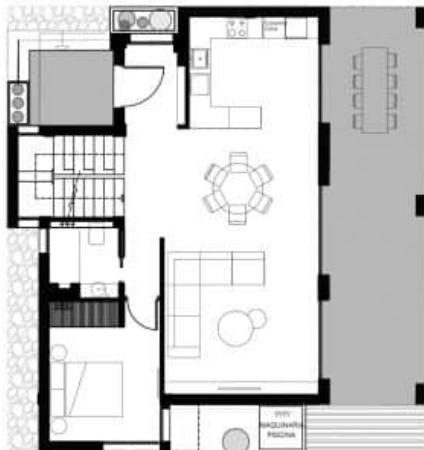
821.910€

Бассейн и/или внешняя отделка включены



VILLA CATHERINE 3

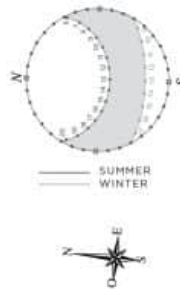
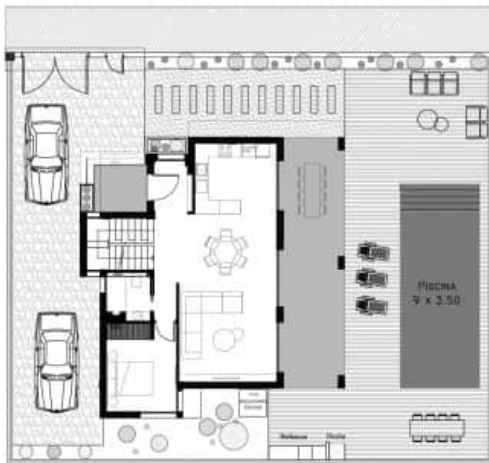
GROUND FLOOR



FIRST FLOOR



SOLARIUM



4 BEDROOMS / 3 BATHROOMS

TOTAL SURFACE	244 M2
PROPERTY SURFACE	196.37 M2
UNCOVERED TERRACE	32 M2
SOLARIUM	80 M2
POOL	9x3.5 M
PLOT	381.2 M2

Property information may be subject to errors and is not contractual. The surfaces expressed are approximate, being able to undergo modifications for technical reasons. Artistic Images Free Of Contractual Nature.

www.euromarina.com

Urbanización Doña Pepa · Avda. Antonio Quesada, nº59 · 03170 Rojales (Alicante - España)

Эти цены указаны без налогов / Все объекты недвижимости являются примерами наличия и начальных цен. Цены и даты верны на момент печати, но могут быть изменены. Художественные изображения, свободные от договорного характера. Цена дополнительных услуг должна быть добавлена к цене дома.

ОПИСАНИЕ

Catherine — это жилой комплекс, состоящий из семи впечатляющих независимых вилл.

Каждая из них имеет свою собственную открытую территорию, сад с бассейном и большой солярий, подготовленный для установки открытой кухни, душа или джакузи.

Вилла Catherine имеет 4 спальни и 3 ванные комнаты, кухню открытой планировки и большую гостиную или гостиную зону.

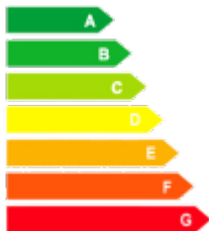
Отделка высочайшего качества, как во внешних материалах, так и в интерьере дома, фасаде, кухне, ванных комнатах... Вы также можете установить дополнительную систему домашней автоматизации для управления электрическими жалюзи, освещением или температурой в вашем доме.

Катрин расположена в Сьюдад Кесада, тихом районе, где есть все необходимые услуги, такие как рестораны, медицинские центры, супермаркеты, поля для гольфа и т.д. Он находится всего в 10 минутах от пляжей Гуардамара, в 30 минутах от аэропорта Аликанте и совсем рядом с такими городами, как Торревьеха.

ОСОБЕННОСТИ

Общая площадь	244 m ²	Номера	4
Гостиная площадь	196.37 m ²	Ванные комнаты	3
Террасная поверхность	47.63 m ²	Террасы	2
Superficie pérgolas	0 m ²	Pérgolas	0
Поверхность складских помещений	m ²	Кладовых	✓
Садовая зона	m ²	Кухни	1
Поверхность солярия	80 m ²	Частный гараж	✓
Участок площадь	381.2 m ²	Частный бассейн	9x3,5 m
		лифт	X

Энергетический рейтинг



www.euromarina.com

Urbanización Doña Pepa · Avda. Antonio Quesada, nº59 · 03170 Rojales (Alicante - España)

Эти цены указаны без налогов / Все объекты недвижимости являются примерами наличия и начальных цен. Цены и даты верны на момент печати, но могут быть изменены. Художественные изображения, свободные от договорного характера. Цена дополнительных услуг должна быть добавлена к цене дома.