

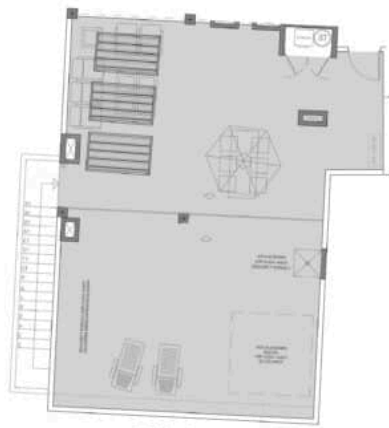


RESIDENCIAL ICONIC - MODEL 21A PENTHOUSE

RESIDENCIAL ICONIC  
MANZANA 17  
URB. PUEBLO PATRICIA  
-LOS ALCAZARES-



Bloque 3  
MODELO ICONIC 2D  
Nº 21A PL. ÁTICO



Solarium

**MODELO 21A PENTHOUSE**

PROPERTY SURFACE	86.69 M2
COVERED TERRACE 50%	7.00 M2
SOLARIUM	85 M2
2 BEDROOMS	
2 BATHROOMS	
PARKING SPACE	
COMMUNITY POOL	

Property information may be subject to errors and is not contractual. The surfaces expressed are approximate, being able to undergo modifications for technical reasons. Artistic Images Free Of Contractual Nature.



**ICONIC** [Placeholder]

[Placeholder] Costa Cálida [Placeholder] ICONIC [Placeholder]  
[Placeholder] Mar Menor [Placeholder]

[www.euromarina.com](http://www.euromarina.com)

Urbanización Doña Pepa · Avda. Antonio Quesada, nº59 · 03170 Rojales (Alicante - España)

El presente documento es una descripción general de las características técnicas de los productos que se detallan a continuación.

El producto solarium se ofrece en el modelo ICONIC de la gama Costa Cálida.

El producto low-e se ofrece en el modelo low-e de la gama Costa Cálida.

El producto 365 se ofrece en el modelo 365 de la gama Costa Cálida.

El producto 10 se ofrece en el modelo 30 de la gama ICONIC de la gama Costa Cálida.

El producto 7 se ofrece en el modelo 365 de la gama Costa Cálida.

El producto Calblanque se ofrece en el modelo Calblanque de la gama Costa Cálida.

**ICONIC** de la gama Costa Cálida.

El producto

Superficie cubierta	93.69 m <sup>2</sup>	Placas	2
Superficie útil	86.69 m <sup>2</sup>	Placas	2
Superficie de pérgolas	7 m <sup>2</sup>	Placas	1
Superficie de pérgolas	23 m <sup>2</sup>	Pérgolas	1
Superficie de pérgolas	m <sup>2</sup>	Placas	√ (n:23)
Superficie de pérgolas	m <sup>2</sup>	Placas	1
Superficie de pérgolas	85 m <sup>2</sup>	Placas	√
Superficie de pérgolas	m <sup>2</sup>	Placas	√
Superficie de pérgolas		Placas	X

